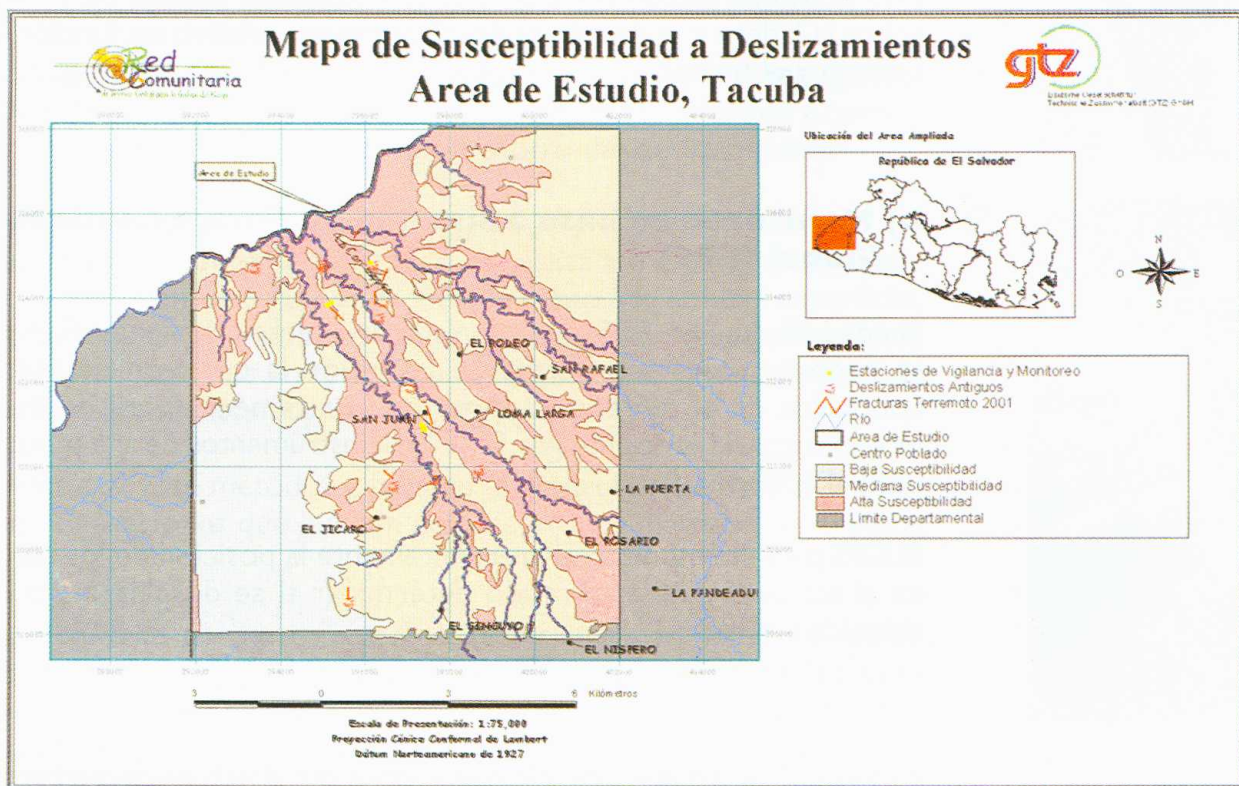


¿Cómo identificamos y vigilamos los deslizamientos?



Métodos de identificación de deslizamientos

- a) Identificación técnico-científica: Incluye realizar un estudio geológico basándose en una evaluación de fotos aéreas e imágenes satelitales y complementado con estudios de campo.
- b) Identificación por la comunidad como expertos locales del terreno, por ejemplo, el croquis comunitario.



Monitoreo de deslizamientos

Los deslizamientos pueden ocurrir a una velocidad muy lenta para ser observados. Por lo tanto, es necesario realizar mediciones cuidadosas para monitorear el movimiento porque las lluvias excesivas o los sismos, la velocidad y el tipo de movimiento pueden cambiar espontáneamente.

Mapa de susceptibilidad a deslizamientos en el municipio de Tacuba, Ahuachapán, El Salvador. Este mapa fue realizado en diciembre de 2001, luego del impacto del terremoto en El Salvador.

(Mapa elaborado por Otto Galicia, MARLAH I)