

La Cebra

en
Cotahuma



Proyecto para la Capacitación en Gestión de Riesgos

Oficialía Mayor de Culturas - Dirección de Cultura Ciudadana

DESPIERTEN
NIÑOS
ES HORA DE IR
A LA ESCUELA!





¡MIRA SOFÍA!
LA CEBRA ESTÁ
LLORANDO


¿QUÉ LE
PASARÁ MARIO?
¡VAMOS A
PREGUNTARLE!

1 POR EJEMPLO MARIO
SI TU DECIDES IR A LA
ESCUELA, TE PUEDES
PERDER

3 ¡MUY BIEN
ESO MISMO
MARIO!

2 ¿ENTONCES, IR A LA
ESCUELA SOLITO
ES UN RIESGO Y
PERDERME ES
UN DESASTRE?





POR EJEMPLO,
ESTAS LADERAS
MUY EMPINADAS SON
UN TIPO DE RIESGO

¡CLARO!
TIENEN RIESGO
DE CAERSE

¡ Si no conocemos
y no actuamos frente
a los riesgos
estamos permitiendo
que ocurran cada
vez más desastres !

SI SOBRETUDO
SI EL TERRENO DEBAJO
DE ELLA ES MUY
INESTABLE!

¡ Los ríos canalizados como el Janko Kollo evitan la erosión y el desprendimiento de las paredes del lecho !

¡Las aguas subterráneas así como los ríos no canalizados pueden provocar deslizamientos!

1 ¡MIREN NIÑOS ESA BASURA BOTADA EN ESE CANAL! ESE ES OTRO RIESGO

3 PORQUE PUEDE TAPONAR EL CANAL Y HACER QUE EL RÍO SE DESBORDE

2 ¿POR QUÉ CEBRA?



¡ La amenaza y la vulnerabilidad son factores que componen el riesgo !



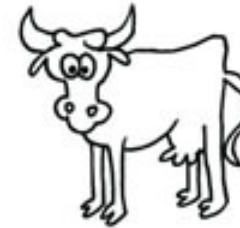
1 ¿SOLO COTAHUMA TIENE RIESGOS?

2 NO, INFELIZMENTE TODA LA CIUDAD DE LA PAZ SUFRE DE RIESGOS DE ALGUN TIPO

NO OLVIDEN
QUE RIESGO ES
TODO LO QUE PUEDA
OCASIONAR UN
DESASTRE



1. Hacer un círculo y pintar
aquellos dibujos que puedan
representar un riesgo.



¡Los desastres pueden ser de origen natural o provocados por el hombre!

3 ¡ESE ES UN DESLIZAMIENTO OCURRIDO HACE ALGUNOS AÑOS! LOS DESLIZAMIENTOS SON UN TIPO DE DESASTRE

2 DESASTRE ES CUANDO EL RIESGO SE VUELVE REALIDAD. ES DECIR, SON EVENTOS QUE PROVOCAN DAÑO Y DESTRUCCIÓN

1 ¿QUÉ ES DESASTRE?

¡Y causan muchos daños!



¡ El hombre debe cuidar dónde bota la basura pues puede provocar un desastre !

1 ¿POR QUÉ OCURREN LOS DESASTRES?

2 ALGUNOS SON NATURALES. ¡PERO OTROS SON PROVOCADOS POR NOSOTROS MISMOS!

3 ¿CÓMO ASI CEBRA?

SIGNIFICA QUE DEBEMOS EDUCARNOS PARA EVITAR QUE LOS DESASTRES OCURRAN

4



¡Cuanto mejor conozcamos nuestro barrio y lo cuidemos,
mejor preparados estaremos para los desastres!

SI BOTAMOS BASURA
A LOS CANALES Y A LOS
EMBOVEDADOS, ESTAMOS
CONTRIBUYENDO
A QUE OCURRAN LOS
DESASTRES

¡SÍ MARIO!
LOS ÁRBOLES
SON PARTE DE
LA TIERRA

¿SI CORTAMOS
ÁRBOLES
TAMBIÉN?

LAS PLANTAS AYUDAN A DRENAR
EL AGUA DEL SUELO EVITANDO LOS
DERRUMBES OCASIONADOS POR LAS
INFILTRACIONES DE AGUAS
SUBTERRÁNEAS



¡ Si conocemos lo que es riesgo y lo que es desastre, podremos actuar !

**¡MUY BIEN NIÑOS!
¿AHORA PODRÁN DECIRME
LO QUE HAN VISTO?**

¡ Siuuuuuu !

**¡ Cuidado, no
es lo mismo riesgo
que desastre !**



La emergencia es posterior al desastre.
¡Tenemos que estar preparados!

1 SIEMPRE HAY QUE
ESTAR PREPARADOS PARA
UNA POSIBLE
EMERGENCIA

2 ¿QUÉ ES
EMERGENCIA?

3 ¡EMERGENCIA ES LA
SITUACIÓN QUE OCURRE
DESPUÉS QUE PASA
EL DESASTRE!



¡ Los desastres traen situaciones de emergencia !

¡ CUANDO EL DESASTRE ES MUY GRANDE SE DECLARAN ESTADOS DE EMERGENCIA



¡ Después de cada desastre siempre viene la emergencia !

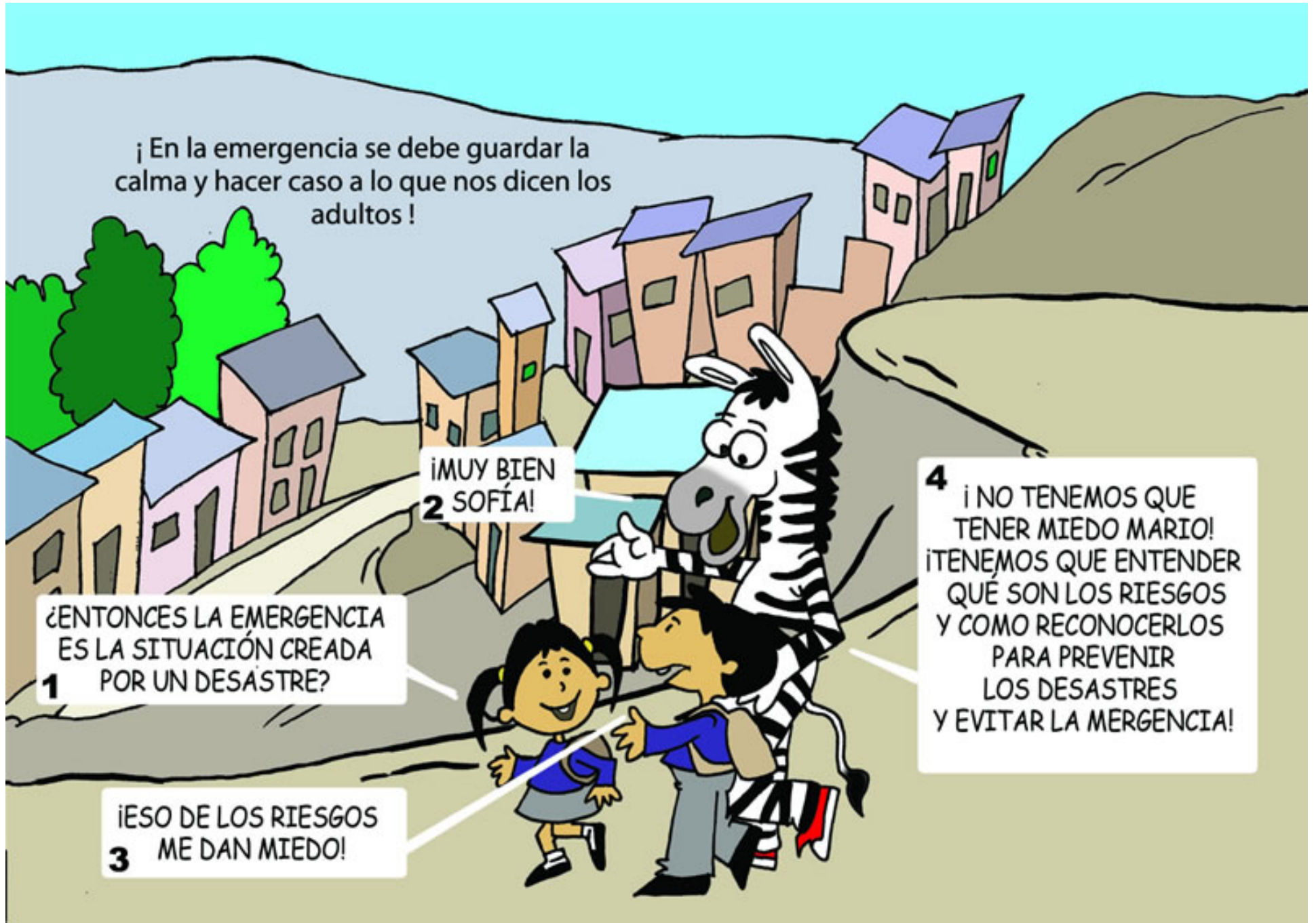
¡ En la emergencia se debe guardar la calma y hacer caso a lo que nos dicen los adultos !

1 ¿ENTONCES LA EMERGENCIA ES LA SITUACIÓN CREADA POR UN DESASTRE?

2 ¡MUY BIEN SOFÍA!

3 ¡ESO DE LOS RIESGOS ME DAN MIEDO!

4 ¡ NO TENEMOS QUE TENER MIEDO MARIO!
¡TENEMOS QUE ENTENDER QUÉ SON LOS RIESGOS Y COMO RECONOCERLOS PARA PREVENIR LOS DESASTRES Y EVITAR LA EMERGENCIA!



¡ En la atención de la emergencia se toman medidas para salvar bienes y vidas humanas !

2 ¡PORQUE QUISIERA QUE LAS PERSONAS ENTENDIERAN LO IMPORTANTE QUE ES CUIDAR DE NUESTRO BARRIO PARA ESTAR PREVENIDOS!

1 ¿POR QUÉ SIGUES TRISTE CEBRA?


¡¡¡ PERO SI NOSOTROS **3** TE ENTENDEMOS !!!



¡ Si actuamos con eficiencia y rapidez podemos volver más deprisa a la normalidad !

¿ CREEN PODER EXPLICARME LO QUE HAN APRENDIDO ?





¡ Prevención significa tomar medidas anticipadas con el fin de evitar situaciones peligrosas y de desastres !

¿ QUÉ
PODEMOS
1 HACER?

2 ¡ DEBEMOS PREVENIR!
ES DECIR, HACER TODO
LO QUE ESTÁ A NUESTRO
ALCANCE PARA EVITAR
SITUACIONES DE
PELIGRO

4 ¡ ESE ES EL
PRIMER PASO:
QUERER AYUDAR!

3 ¡ ESTAMOS
DISPUESTOS A
AYUDAR!

¡ Si estamos dispuestos a ayudar
podremos saber como evitar los desastres !

¡ Sifnonamiento es el hundimiento del terreno sobre un embovedado por desgaste !

UNA DE LAS COSAS MÁS IMPORTANTES ES
¡ NO BOTAR BASURA
1 EN LAS CALLES !


2 ¿ POR QUÉ ?

3 ¡ PORQUE ADEMÁS DE, SER FALTA DE EDUCACIÓN, PERMITE QUE SE ACUMULE EN LOS SUMIDEROS PROVOCANDO INUNDACIONES REPENTINAS !

4 ¡ Y PUEDE PROVOCAR SIFONAMIENTOS EN LOS EMBOVEDADOS !

¡ Embovedado es una cubierta para que los rios no desgasten el terreno!





1 ¿DEBEMOS
CUIDAR
LAS PLANTITAS?

2 ¡SI MARIO, LAS PLANTAS
NOS AYUDAN A MANTENER
LOS SUELOS ESTABLES!.
ADEMÁS RESPIRAMOS MEJOR
PORQUE PRODUCEN
OXÍGENO!

3 ¿ENTONCES
DEBEMOS PLANTAR
MÁS ARBOLITOS!

¡ Las canalizaciones y embovedados
son un importante recurso para
evitar desastres !

¡ MUY BIEN SOFÍA,
SI PLANTAMOS MÁS
ARBOLITOS ESTAREMOS
PREVINIENDO
4 DESASTRES!

¡ Los árboles y
plantas son un
importante recurso
para estabilizar taludes !

¡ Cuidemos las plantitas y los árboles
para ayudar a nuestro barrio
de Cotahuma !

¡¡¡ TAMBIÉN PUEDEN AYUDAR
ENSEÑANDO A LAS PERSONAS
LO QUE HAN APRENDIDO HOY !!!

¡ SÍ CUIDAREMOS NUESTROS
EMBOVEDADOS PORQUE ELLOS
EVITAN DERRUMBES !

¡ No botemos basura y estaremos ayudando a nuestro
barrio de Cotahuma !



¡ Es importante saber dónde
construir sus casas !

1 ¡CONSTRUIR CASAS
EN CUALQUIER LUGAR
PUEDE SER PELIGROSO
PARA TODOS !

2 ¡ ES NECESARIO
SABER CÓMO
Y DÓNDE !

3 ¡ SÍ, ASÍ TAMBIÉN
ESTAREMOS AYUDANDO
A QUE NO OCURRAN
DESASTRES !

4 ¡¡ ESO ES
PREVENCIÓN !!!

¡ Respetemos las normas técnicas y legales
para evitar riesgos de desastre para nuestras familias !





¡ AHORA VEAMOS
LO QUE HAN
APRENDIDO !

ESCUELA
DE
COTAHUMA

4. Diviértete uniendo los objetos a sus respectivos lugares.



¡Existen algunos cuidados que se deben tomar ante una emergencia!

¡ NIÑOS, EN CASO DE QUE OCURRA ALGÚN TIPO DE DESASTRE USTEDES DEBEN TOMAR CIERTAS PRECAUCIONES!

1

ESCUELA DE COTAHUMA

2 ¿CÓMO CUALES, CEBRA?





¡ Los lugares altos son los mejores refugios durante una inundación !

ESCUELA DE COTAHUMA

¡ EN LAS INUNDACIONES, SIEMPRE SE DEBE BUSCAR EL LUGAR MÁS ALTO Y MÁS ABRIGADO !

¡ ES IMPORTANTE ESPERAR A QUE LLEGUE AYUDA !

¡ Alejarse del lugar de deslizamiento puede salvar tu vida !

¡ No intentes salvar tus bienes pues el mejor bien es tu vida !

ESCUELA DE COTAHUMA

¡ SIEMPRE BUSQUEN ALEJARSE DE LOS DESPRENDIMIENTOS DE TIERRA

¡ BUSQUEN SIEMPRE LUGARES SEGUROS, SU VIDA ES LO MÁS IMPORTANTE !



¡Tener vecinos organizados es estar preparado para cualquier emergencia!

COTAHUMA

UNA BUENA FORMA DE PREVENIR Y SABER QUE HACER ANTE UNA EMERGENCIA ES DESIGNAR TAREAS A LOS MIEMBROS DEL BARRIO

¿ES DECIR QUE SI NOS ORGANIZAMOS NOS AYUDAMOS ENTRE TODOS?

¡¡ ESO MISMO SOFÍA !!!

¡Las mazamoras son desprendimientos de rocas con lodo debido a fuertes precipitaciones!



¡ Respetar los derechos del prójimo es respetarse a sí mismo !

ESCUELA DE COTAHUMA

¡ BIEN NIÑOS ESPERO QUE HAYAN APRENDIDO COSAS IMPORTANTES !



¡ Cuidar el medio ambiente es
como cuidar nuestra casa !



FIN

¡ Enseñen esto
a sus familiares
y amigos !

**No se olviden
llamar al
134
ellos están listos
para ayudarlos**

La Cebra te enseña



A conocer y prevenir riesgos



TELEFONOS DE EMERGENCIA

Línea gratuita COE	134
Radio Patrullas	110
Bomberos	119
Red de Emergencia	118
Hospital de Clínicas	2244882
Defensa Civil	800102005
Sub-Alcaldía de Cotahuma	2419674



Oficialía Mayor de Culturas
Dirección de Cultura Ciudadana