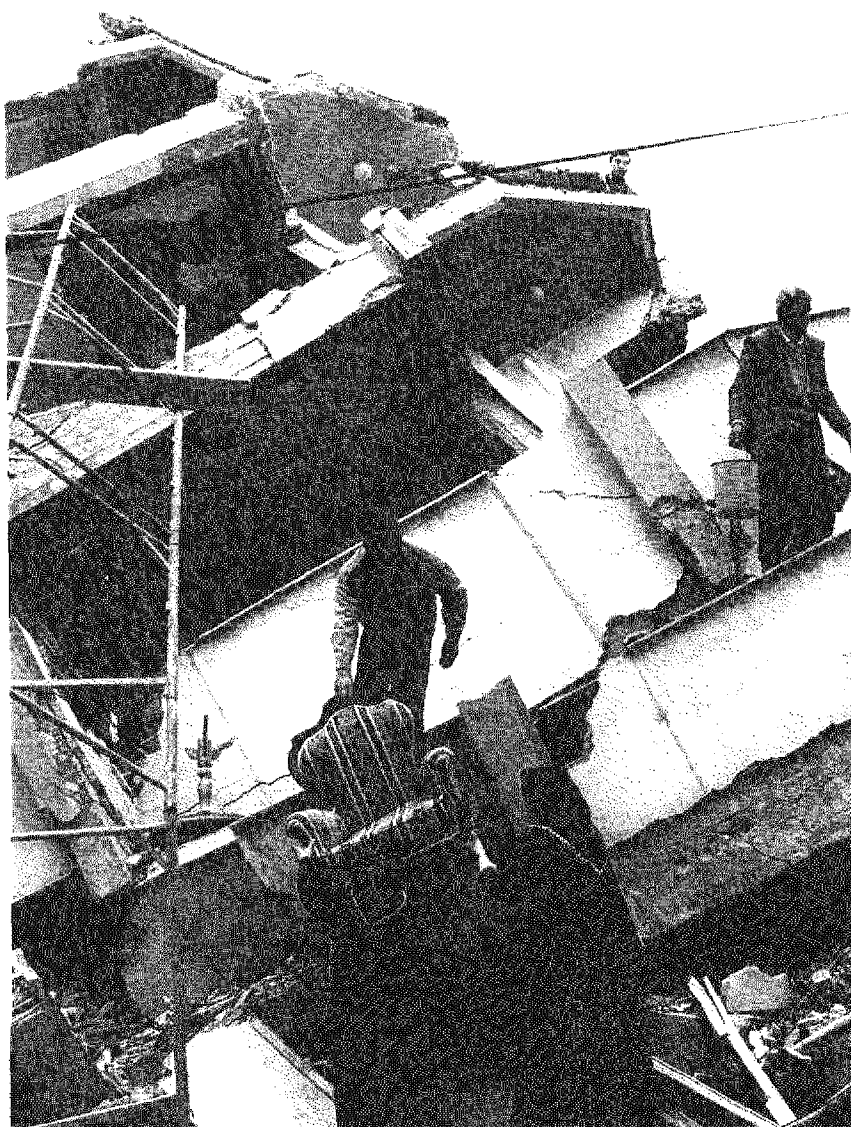


29



oriental de las montañas en dirección al Norte. El sismo de Chi-chi muestra claramente la necesidad de realizar nuevamente una valoración del potencial de peligrosidad para toda la parte occidental de la isla, incluyendo los centros industriales Kaohsiung y Hsin-chu, y de adaptar las medidas estándar de protección relativas a los edificios y plantas industriales.

#### **Megalópolis – o las consecuencias del crecimiento**

Si Atenas no hubiera crecido hasta convertirse en una gran ciudad, seguramente el sismo del 7 de septiembre se consideraría un episodio sin importancia. En efecto, después de los sismos de Newcastle en 1989 (Australia), El Cairo en 1992 (Egipto) y Armenia en enero de 1999 (Colombia), este sismo, aparte de ser otro ejemplo que eviden-

29 En Turquía, el derrumbamiento de los edificios costó la vida a miles de personas. Se tiene previsto comercializar a gran escala un seguro de edificios de vivienda que va acompañado de cargas y condiciones estrictas. Es de esperar que con ello se consiga mejorar la calidad de construcción en las regiones sísmicas y salvar la vida a muchas personas.

cia el potencial siniestral que pueden tener incluso terremotos de intensidad moderada cuando se producen cerca de los centros poblacionales, también destaca por el alcance del daño total causado a la economía nacional de 4 mil millones de US\$. En medida aún más notable, teniendo en cuenta la dimensión de la gran área urbana afectada, en el sismo de Izmit salieron a la luz del día los problemas que acarrea un crecimiento, en parte, incontrolado.

- La necesidad de crear en tan sólo algunos años un espacio vital para millones de personas que migraron al área de Estambul –una ciudad que desde 1990 ha crecido en aprox. 3 millones de habitantes– produce casi inevitablemente una merma en la calidad de las obras de construcción. Resulta extremadamente difícil que la calidad sea compatible con la cantidad. Obras en pleno auge cuando el tiempo apremia siempre han sido enemigos de las “buenas” construcciones. Esta lección que nos enseñó el sismo de Izmit es universalmente válida.

- A ello hay que añadir la “energía” criminal de algunas empresas constructoras que, por conseguir el máximo beneficio en poco tiempo, son capaces de ignorar o pasar por alto cualquier normativa de construcción responsable. Gran número de edificios modernos en Estambul ni siquiera cumplen las exigencias de las cargas estáticas, es decir, no