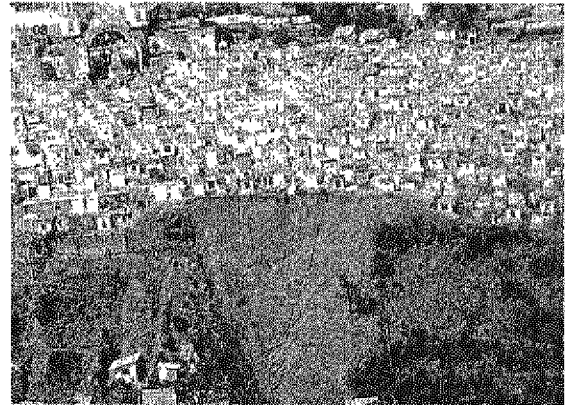
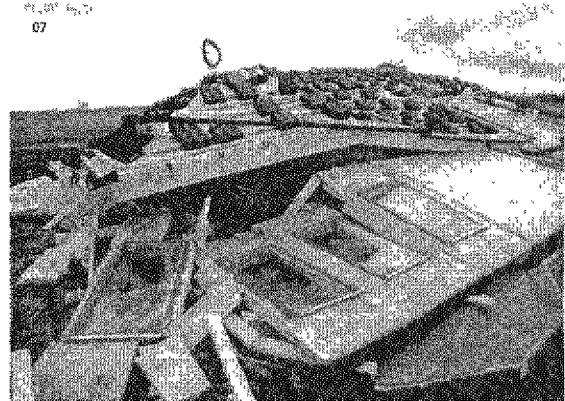
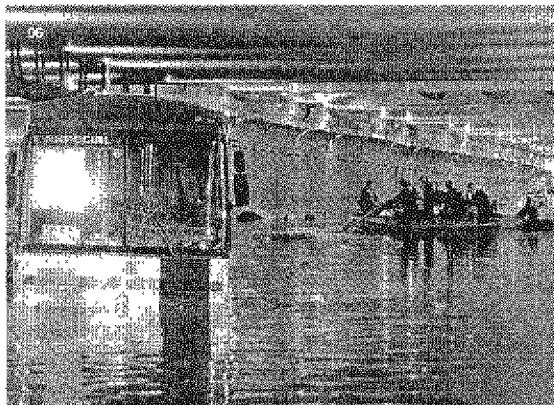


04 En el sur de Alemania y en Suiza, las tormentas que se produjeron en mayo de 1999 han demostrado claramente que en cualquier momento pueden verse afectadas por inundaciones regiones exentas de avenidas durante generaciones. Precipitaciones récord de 234 mm en 24 horas - equivalente a una cuarta parte de la pluviosidad media en Alemania - convirtieron arroyos y riachuelos en ríos violentos.

05 Un terremoto con una magnitud de 5,9 M sucedió el 7 de septiembre de 1999 en la zona metropolitana de Atenas. Más de 160 000 casas de vivienda y 8 000 empresas medianas quedaron en parte gravemente dañadas. Solo un 6% de un total de 4 mil millones de US\$ estaba asegurado.

06 Inundaciones repentinas tras una serie de aguaceros intensos causaron a fines del febrero de 1999 en la ciudad de São Paulo un caos total en el tráfico vial. En apenas un momento se inundaron las calles, los ferrocarriles metropolitanos y las vías de comunicación subterráneas. Muchos conductores no pudieron poner a salvo sus vehículos.



07 El 3 y 4 de diciembre de 1999 el temporal Anato hizo su aparición sobre todo en el sur de Escandinavia, norte de Alemania y Europa oriental con una velocidad de viento máxima de 200 km/h, causando en Dinamarca siniestros de dimensiones nunca vistas: de los 1,2 mil millones de US\$ de siniestros asegurados en total, la industria aseguradora danesa tuvo que hacer frente a una carga sinistral de mil millones de US\$. La totalidad de los daños ocasionados se cifró en aprox. 1,6 mil millones de US\$.

08 De septiembre a octubre de 1999 el sur de México se vio afectado por la más violenta catástrofe por inundación desde hacía cuatro siglos. Las precipitaciones récord de 380 mm en tan solo un día provocaron deslizamientos de tierra que asolaron zonas pobladas enteras. También en otros países centroamericanos las incensantes precipitaciones de varios días causaron graves daños a edificios e infraestructuras.

09 Una de las peores catástrofes naturales del año sucedió en diciembre de 1999 en Venezuela. Tras varios días de intensas precipitaciones más de 20 000 personas murieron sepultadas por los deslizamientos de tierra y aludes de lodo. El desastre causado en el puerto de contenedores es una muestra clara de la problemática específica que supone el cúmulo de responsabilidades desconocido en el seguro de transportes.

