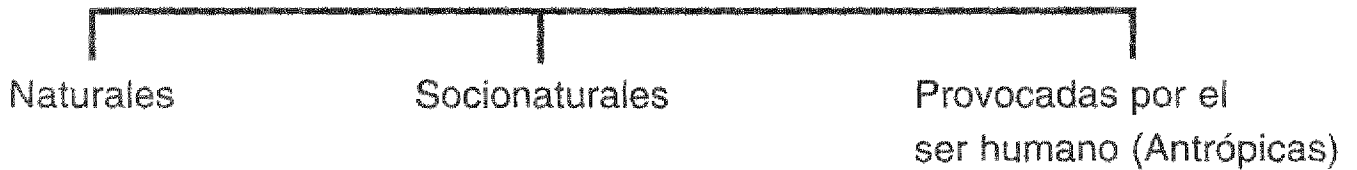


PARTE

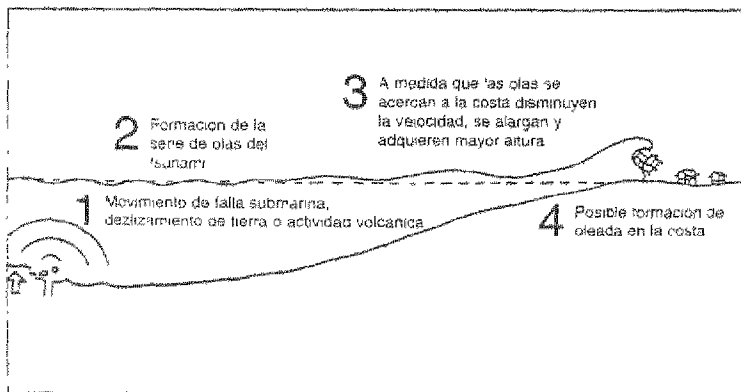
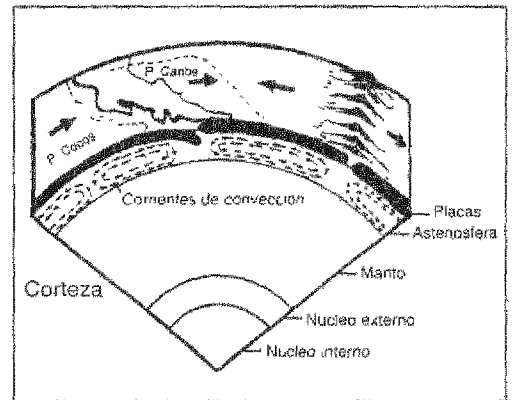
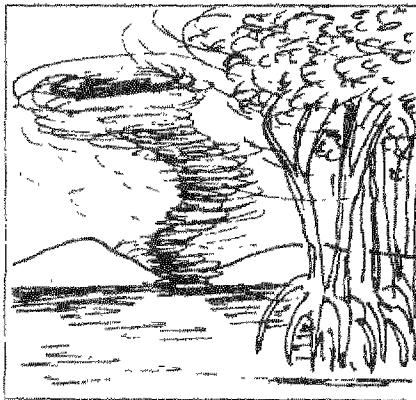
II Las amenazas

Son fenómenos de origen natural o humano que cuando se producen en un determinado tiempo y lugar provocan traumatismos en las poblaciones.

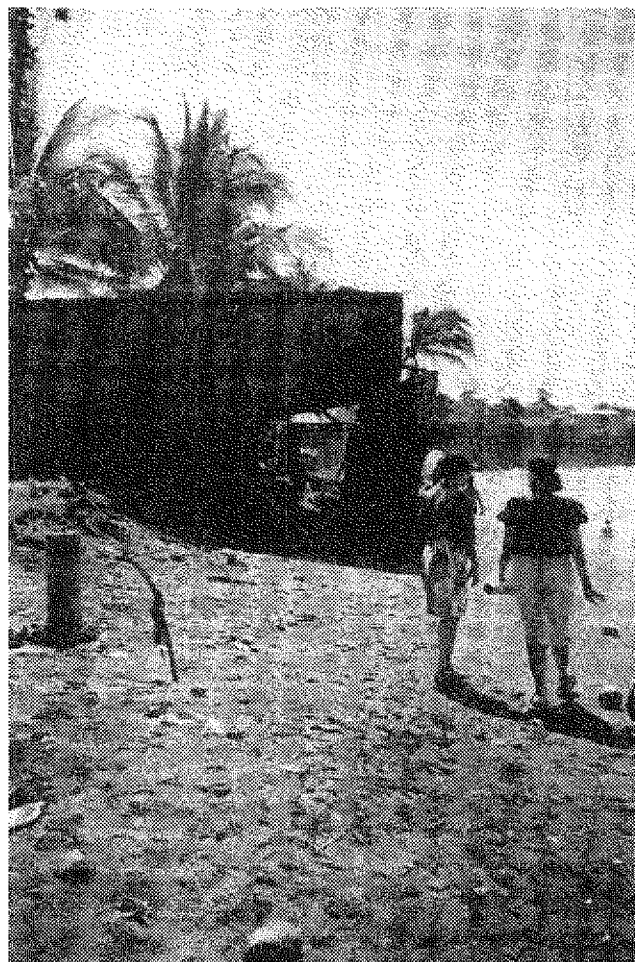
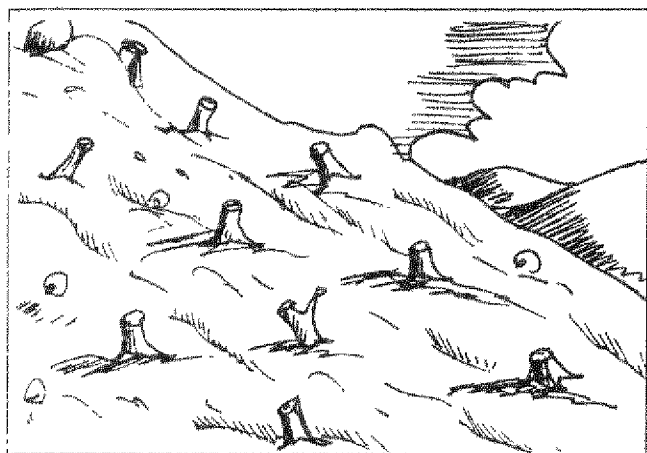
Pueden clasificarse en:



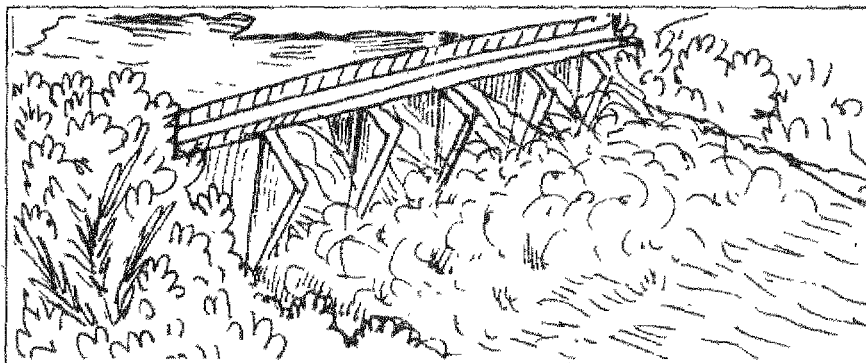
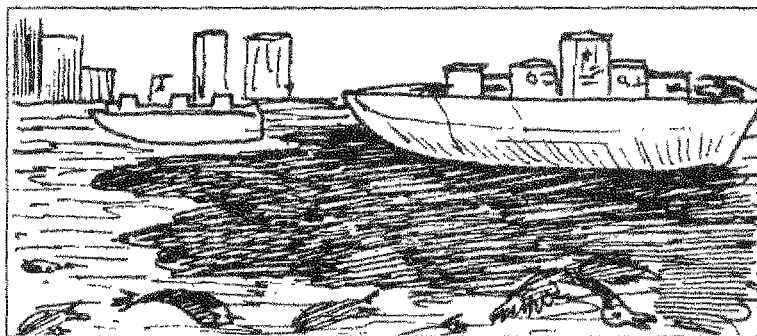
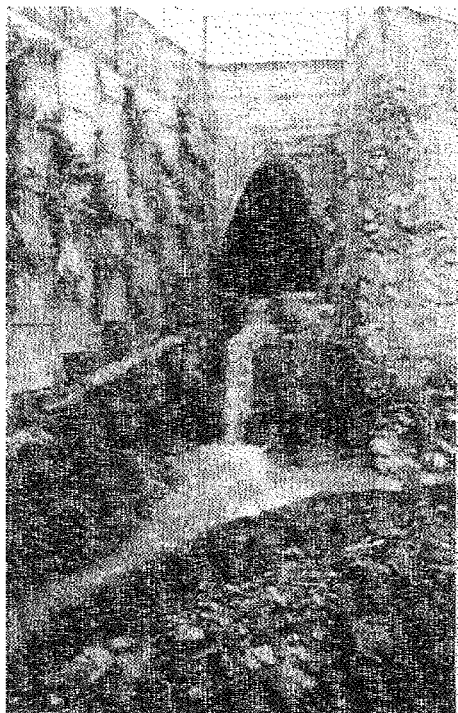
Las amenazas *Naturales* surgen exclusivamente de las dinámicas del planeta tierra y no pueden ser afectadas por acciones humanas.



Las amenazas *Socionaturales* surgen de las reacciones que tiene la naturaleza frente a las acciones humanas.



Las amenazas provocadas por el ser humano (o antrópicas), tal como su nombre lo indica, son resultado de las acciones de los humanos sobre los recursos naturales (agua, aire y tierra) o sobre la población:



De todo lo anterior es importante tener en cuenta que las amenazas no se presentan de forma aislada, las comunidades deben enfrentarse a muchas amenazas al mismo tiempo.

