

CAPITULO 7

CUBIERTA DE ENTRADA DE EMERGENCIA

7.1.- DESCRIPCION

La entrada de Emergencia, frente al Barrio Central, posee una cubierta constituida por una estructura tubular con un techo de láminas liviana. Dicha cubierta está soportada por un edificio de un nivel y por columnas tubulares en la forma que se ilustra en las Fotos 7.1 y 7.2.

7.2.- SISTEMA DE FIJACION

El sistema de fijación a la edificación de una planta que alberga las instalaciones de Emergencia está constituido por un bastidor de elementos metálicos concebidos para tolerar desplazamientos por temperatura (Fotos 7.2 y 7.3). Esta disposición reduce las fuerzas cortantes que eventualmente pudiera inducir la acción sísmica sobre las columnas cortas que transmiten las cargas del bastidor de apoyo (Foto 7.3).

En caso extremo, la configuración anterior está en capacidad de sufrir deformaciones anelásticas que no amenazan la estabilidad de esa parte del sistema de apoyo. Obsérvese que por su extensión y por lo limitado de su peso propio, este tipo de estructura es susceptible a fuerzas en sentido contrario a la gravedad como consecuencia de ráfagas con un pequeño ángulo de incidencia. En principio, tales acciones serían resistidas por la forma anular del vínculo

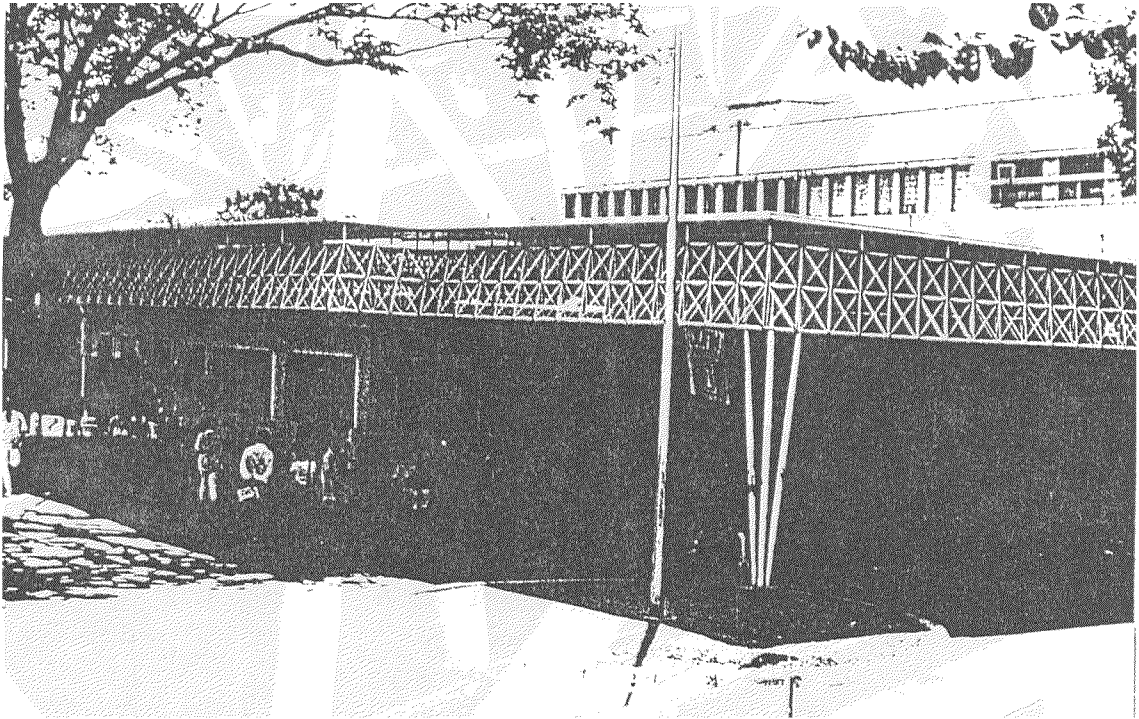


FOTO 7.1 CUBIERTA DE LA ENTRADA DE EMERGENCIA

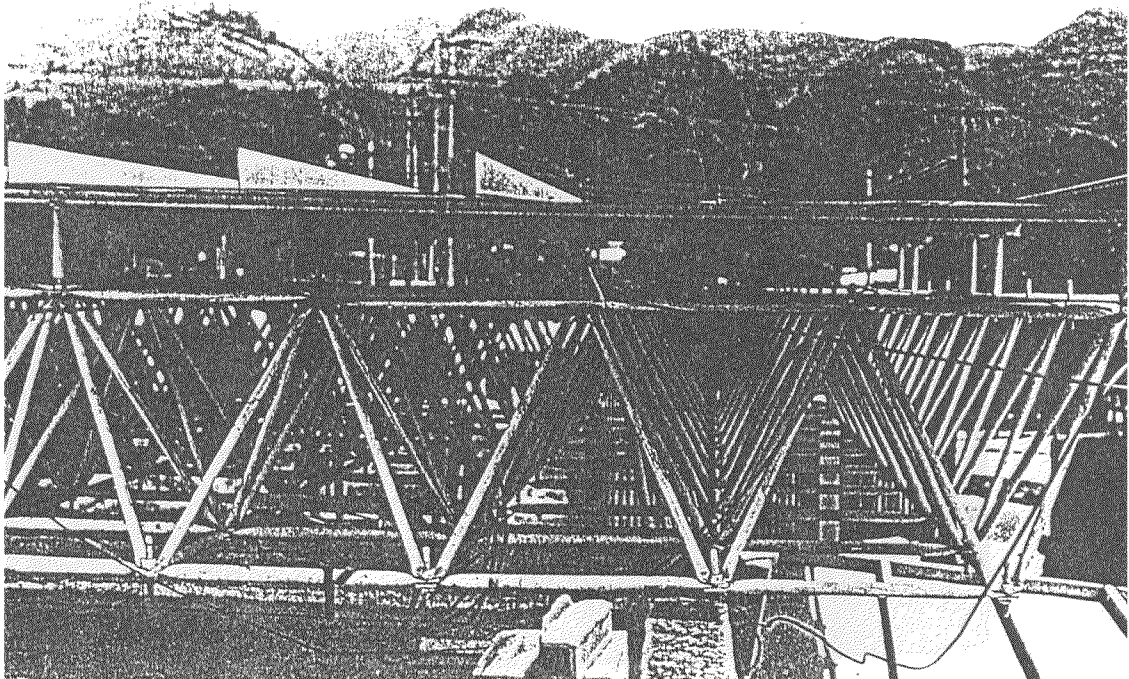


FOTO 7.2 DETALLE DE LA CUBIERTA DE LA ENTRADA DE EMERGENCIA