

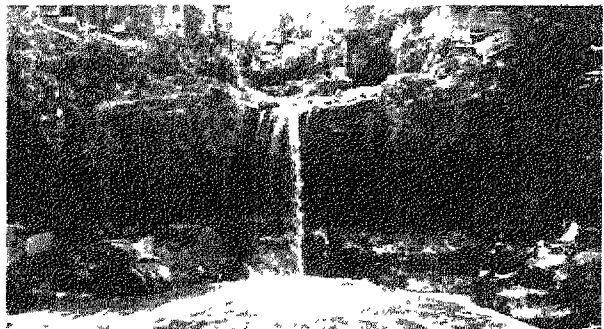
7. CONDICIONES QUE FACILITAN LOS DESASTRES POR DESLIZAMIENTOS



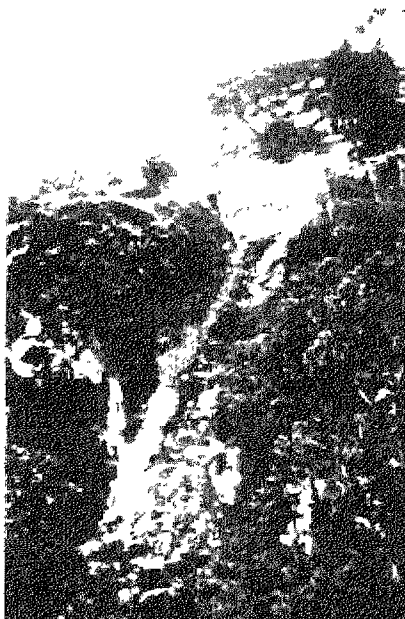
Falta de sistema de drenajes en asentamientos humanos, Carreteras, zonas industriales, etc



Deforestacion y quema de árboles en laderas de montañas y volcanes



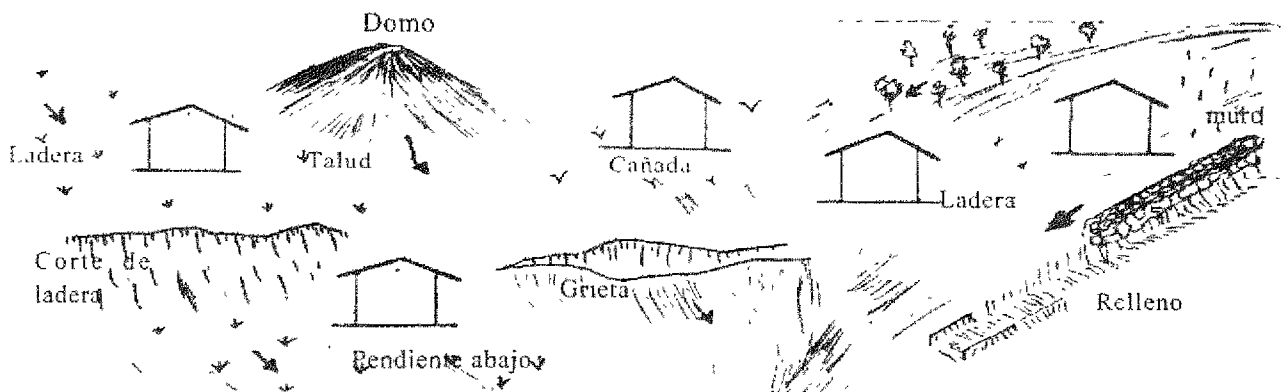
Vertientes de agua en laderas



Utilización de laderas para botadero de basura



Movimiento de tierra, piedra y uso de maquinaria pesada



Viviendas ubicadas en pendientes fuertes o laderas en bordes de quebradas o barrancos en rellenos o basurales sin sistema de drenaje apropiado

8. RECOMENDACIONES EN CASO DE IDENTIFICAR GRIETAS EN TERRENOS URBANOS O RURALES

Evitar encharcamientos extensos.

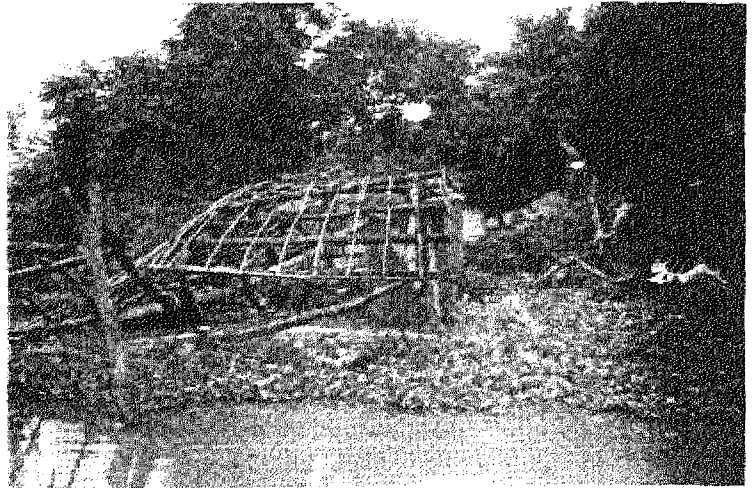
Utilización racional del agua subterránea.

No construir en terrenos afectados por grietas, destinarlos para jardín o campo deportivo.

Evitar convertir los sitios de grietas en basureros.

Rotular zonas de grietas.

Rellenar las grietas en toda su profundidad, con lodo limoso o areno arcilloso para confinarlas y evitar evaporación posterior del agua y crecimiento de grietas.



Consejo útil

La inclinación de árboles o cercas a favor de la pendiente, o el agrietamiento de las paredes de la casa, pueden ser señales de un próximo deslizamiento, **NO HABITAR EN ESE LUGAR.**

