

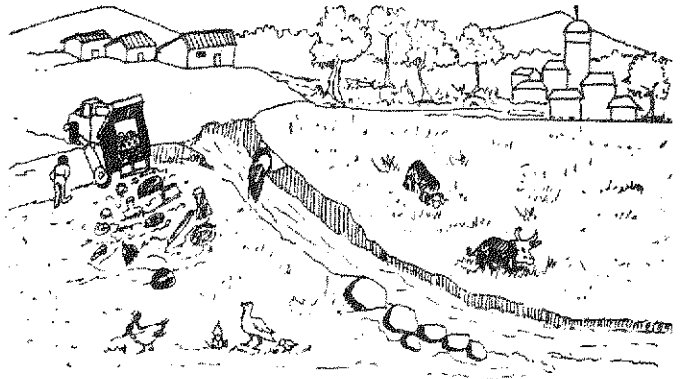
6. ¿POR QUE SE PRESENTAN LOS MOVIMIENTOS EN MASA?

Los movimientos en masa son ocasionados por múltiples factores, ya sea de origen natural y/o por actividades humanas, esta última acelera el proceso de los movimientos en masa.

Las causas naturales son: excesivas pendientes, naturaleza de los terrenos (grado de alteración), planos de debilidad, saturación por infiltración de aguas a partir de lluvias fuertes o prolongadas, socavación de orillas de drenajes naturales, erosión y movimientos sísmicos.



Las causas humanas son principalmente: el uso urbano de deslizamientos antiguos, que pueden removilizarse, deforestar y urbanizar, facilitan la escorrentía y la saturación por agua de las masas de suelo; construcción inadecuada de banquetes, pozos sépticos, vertimiento de aguas por fallas en redes de acueducto y vertimiento de aguas servidas sobre laderas.



Los procesos erosivos pueden ser superficiales, tales como la erosión laminar o arrastre de partículas en superficie por acción del agua, o erosión concentrada en forma de surcos y cárcavas; también pueden ocurrir en masa, en forma de desprendimiento de bloques, coladas de barro y deslizamientos que pueden ser rápidos (de varios metros por segundo) o lentos (de hasta centímetros por año).

