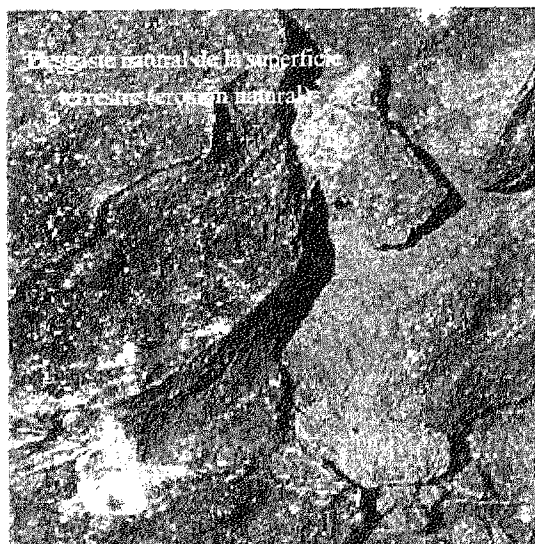


5. FACTORES QUE RIGEN EL COMPORTAMIENTO DE LADERAS

5.4 Factores adicionales

Corresponden a la acción erosiva o desgaste de la naturaleza y la actividad humana. Estos factores controlan directamente a los diversos mecanismos de falla.

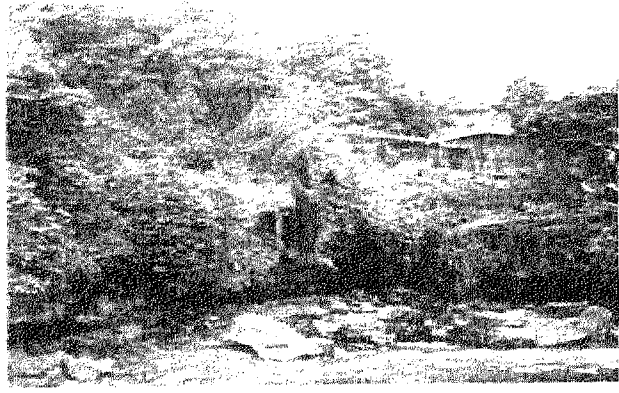
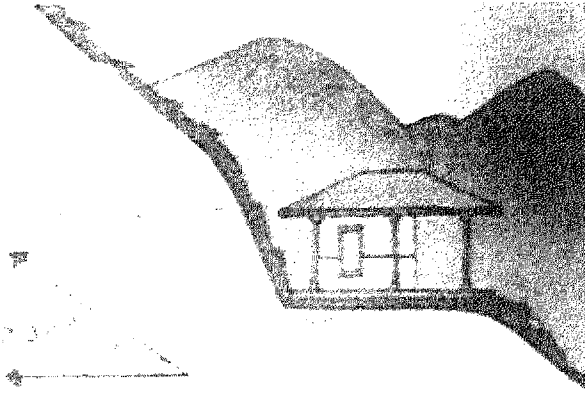
La erosión se origina por:



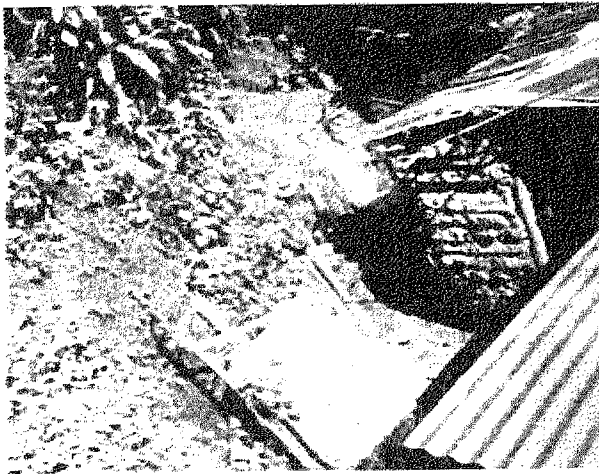
Actividad humana (erosión antrópica)



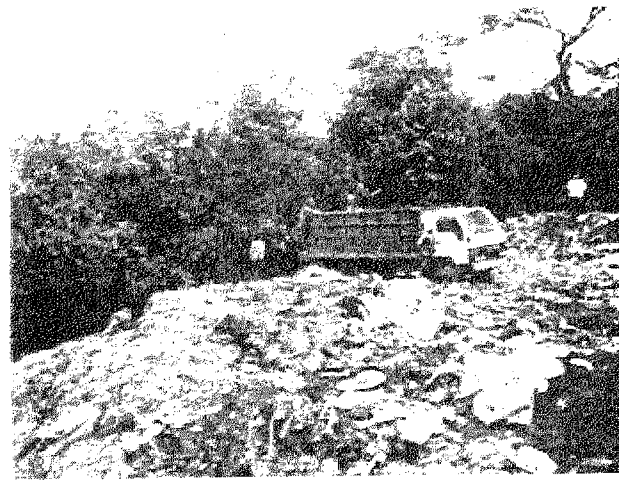
B) Actividad humana



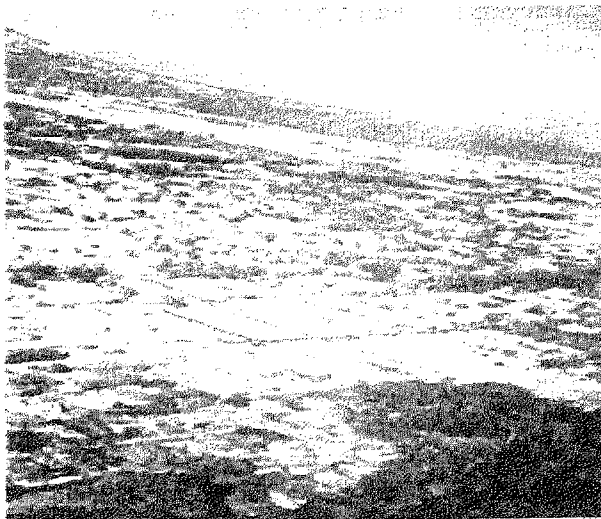
Uso del suelo en áreas con formaciones proclives a deslizamiento.



Construcción inadecuada de banquetes y pozos sépticos.



Laderas convertidas en botaderos de basura.



Urbanización que facilita la escorrentía y saturación por agua en masas de suelo.



Deforestación e incendios forestales.