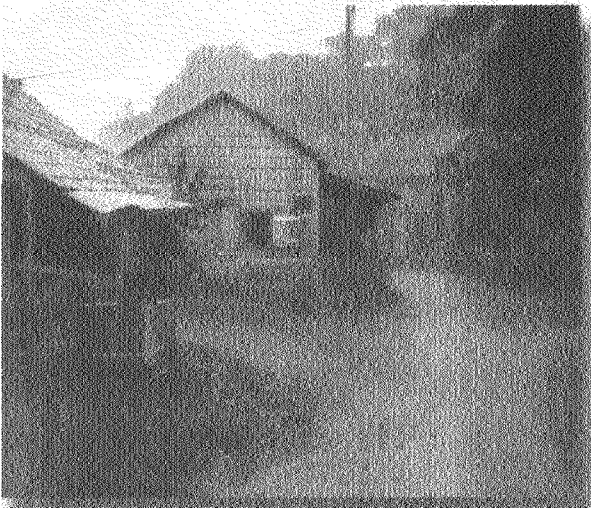


La Región Central se inunda menos

En la región Central del país, aunque es muy lluviosa, no siempre las poblaciones se inundan.

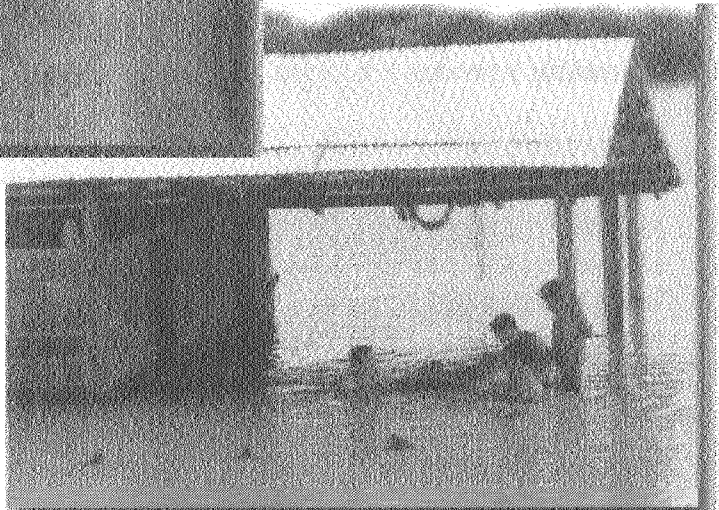
Esto se debe a que están situadas en partes altas; pero también hay poblados que se encuentran en las orillas de los ríos y cauces.

Desde 1900 hasta la fecha se conocen no menos de 20 desastres en esta región, causados por desbordes de ríos, deslaves y avalanchas.



Entre estos eventos están:

- Los desbordes del río Siquia.
- Las crecidas del río Grande.
- Inundaciones frecuentes en Matagalpa y Jinotega.
- Inundaciones en Waslala.



Lugares del Pacífico que más se inundan

En el Pacífico los desastres por inundaciones suelen ocurrir a causa de las torrenciales lluvias de Septiembre y Octubre.

Durante estos meses los vientos arrastran más humedad, y caen chubascos tan fuertes que en poco tiempo las calles y cauces se llenan con facilidad y los ríos se salen de madre, o sea, de su curso habitual.

Uno de los problemas en el Pacífico es que está sin árboles y las lluvias afectan con mucha facilidad y se forman zanjones.

En el Pacífico hay dos zonas que sufren inundaciones desastrosas. Una al norte de Chinandega que abarca las comarcas de Palo Grande, San Enrique y Jiquilillo. Estas y otras zonas se inundan más o menos cada tres años.

La otra zona de inundación está al sur y abarca Tola, en Rivas y El Paso y Tepalón en Granada. Aquí la población sufre inundaciones cada dos años por el desborde de los ríos o crecidas del lago.

Le siguen León, Corinto y Paso Caballos donde las inundaciones se producen cada cuatro años.

En el Pacífico también se inundan las partes bajas cercanas a los lagos. Las costas del lago de Managua se inundan cada tres años y medio. Los puntos más críticos son los barrios de Managua costeros al lago, junto con los municipios de San Francisco Libre y Tipitapa. Todavía después de un año del huracán Mitch, estos lugares siguen anegados de agua.

