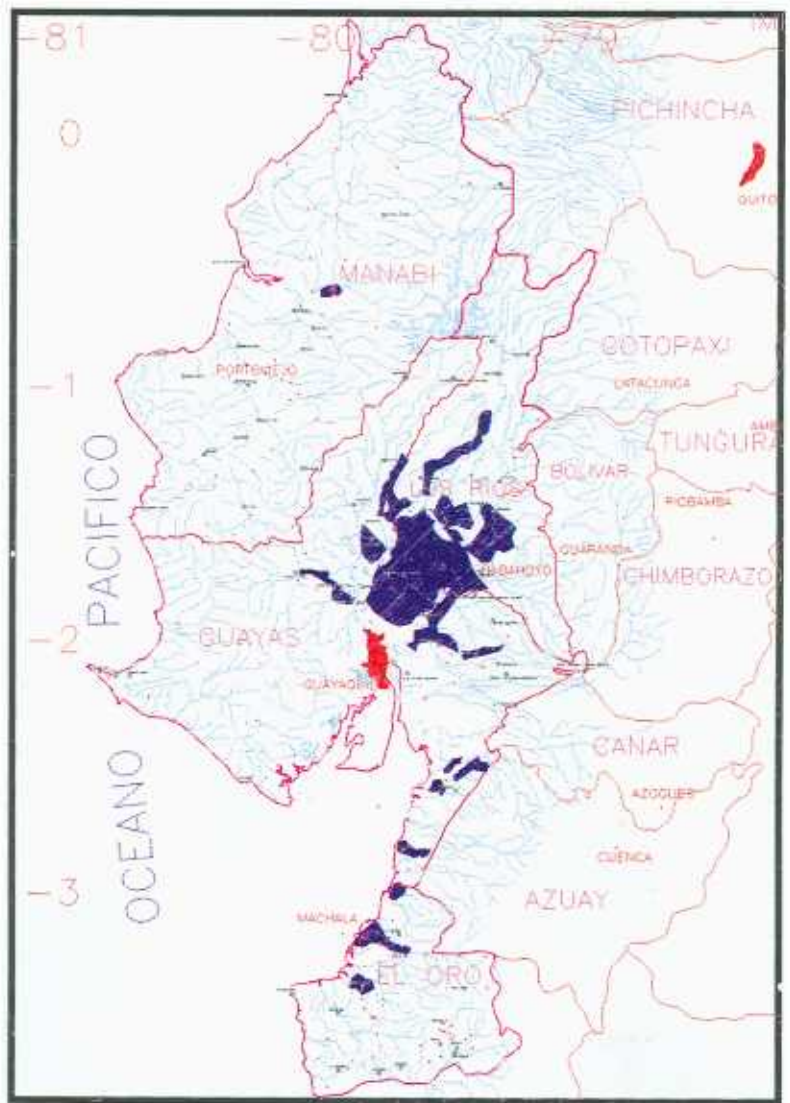


MAPA No. 3
 Áreas de inundación en las provincias del Guayas, Manabí, Los Ríos y El Oro, durante la estación lluviosa de 1997 - 1998, con tiempos de retención del agua superiores a 24h



MAPA No. 4.
 Combinación de variables en un GIS, se aprecian las áreas de inundación y las cabeceras cantonales de la Provincia de El Oro.

