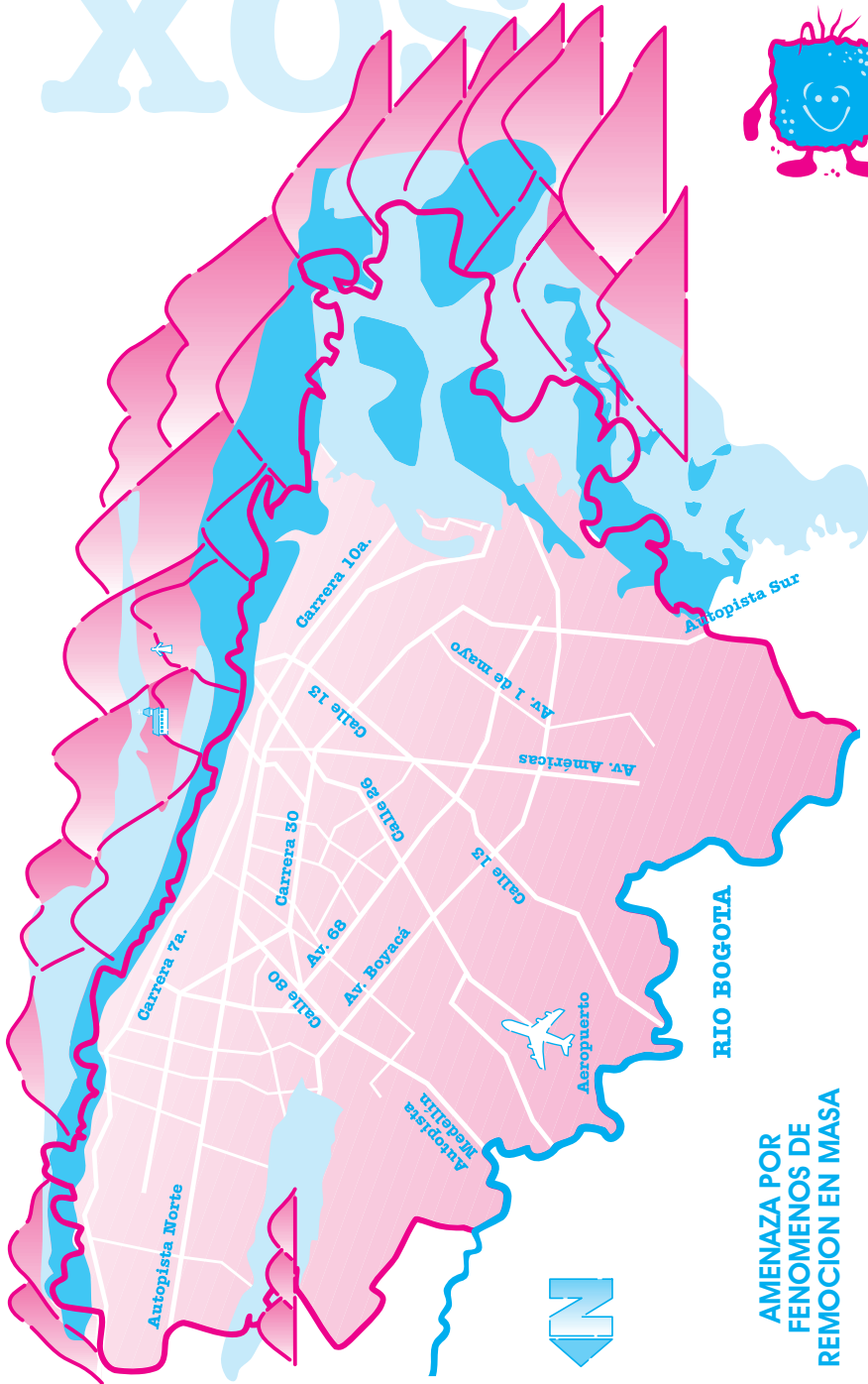
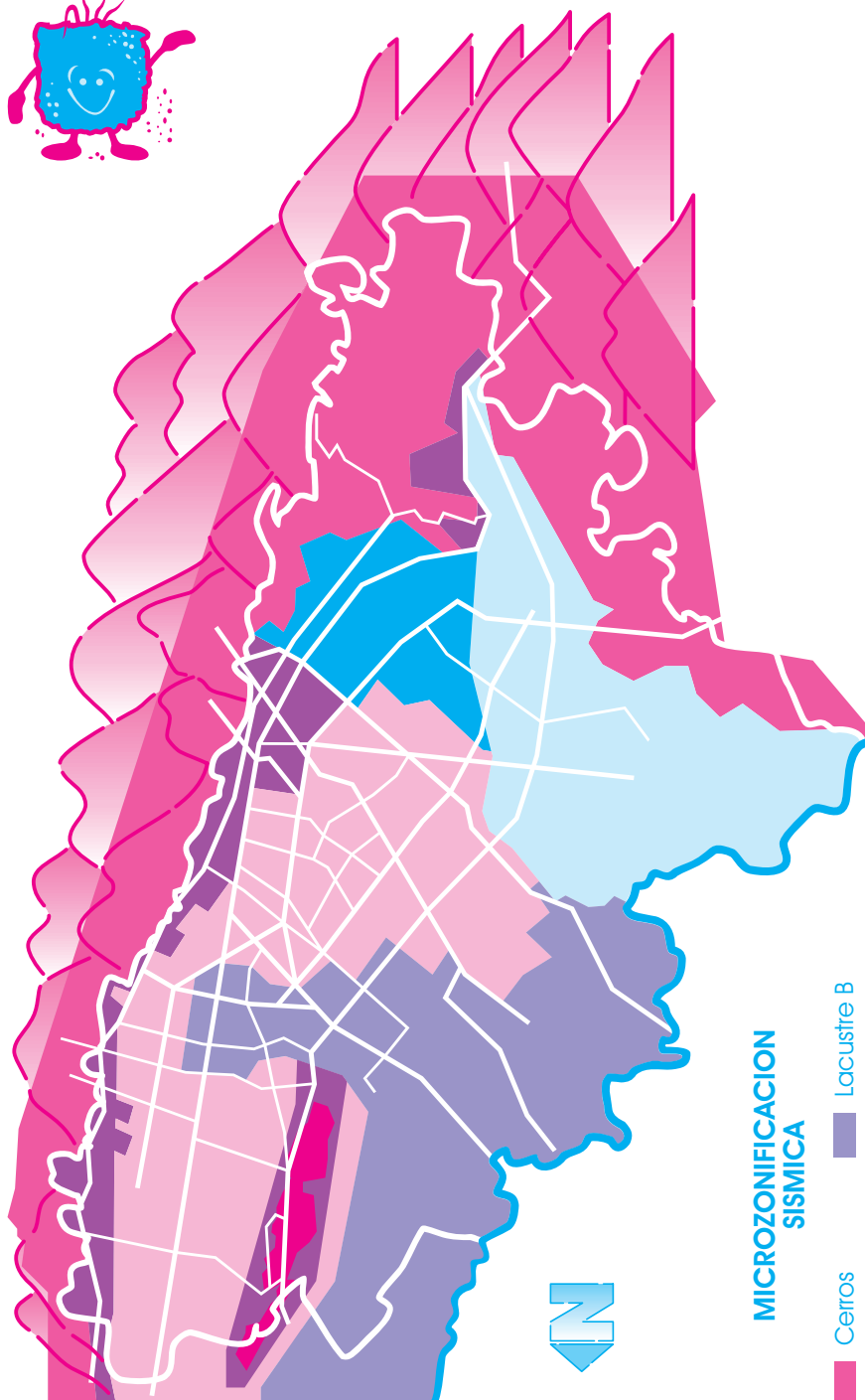


AMENAZAS

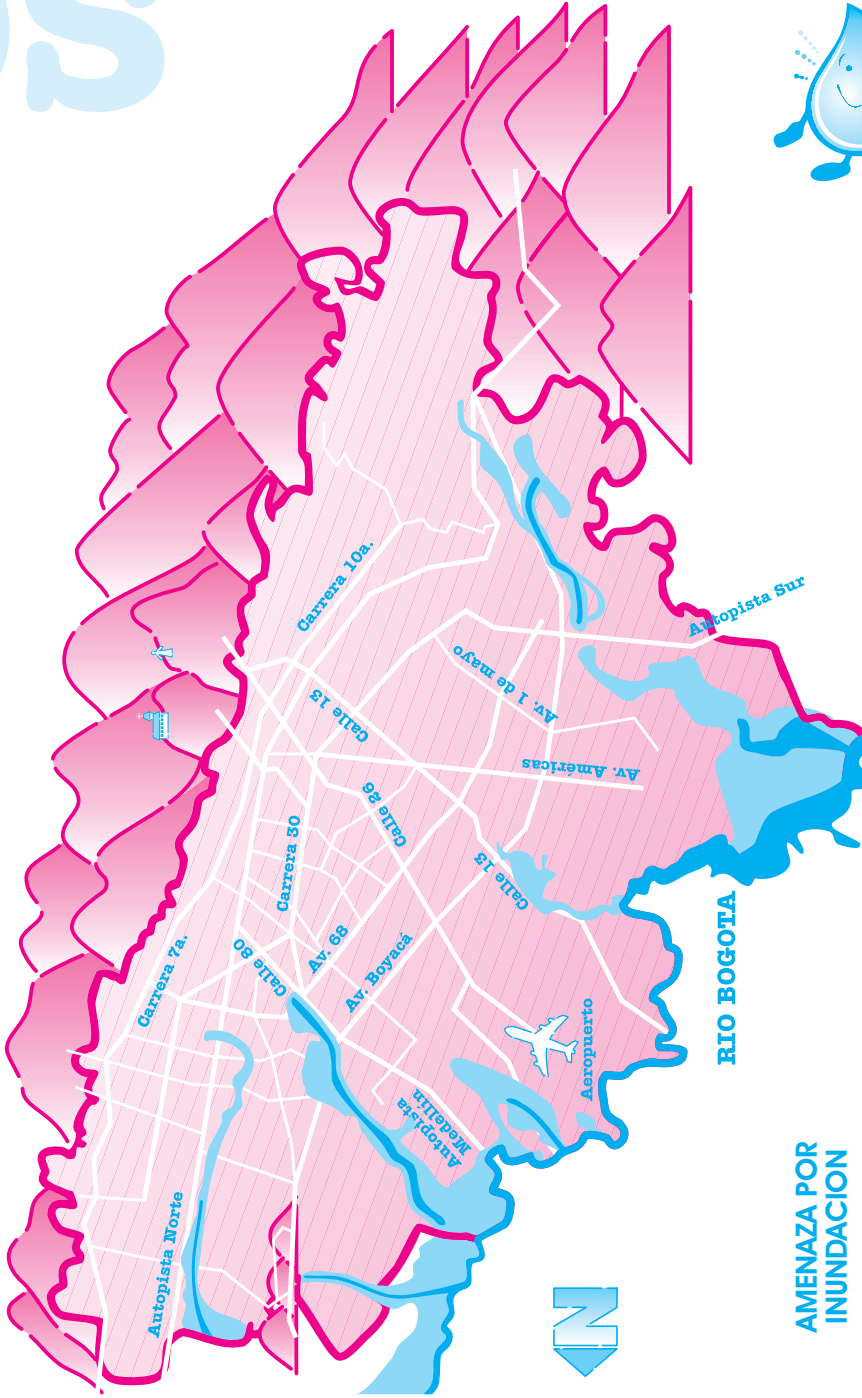




MICROZONIFICACION SISMICA

- Cerros
- Piedemonte
- Lacustre A
- Lacustre B
- Terrazas y Conos
- Potenciales Licuables

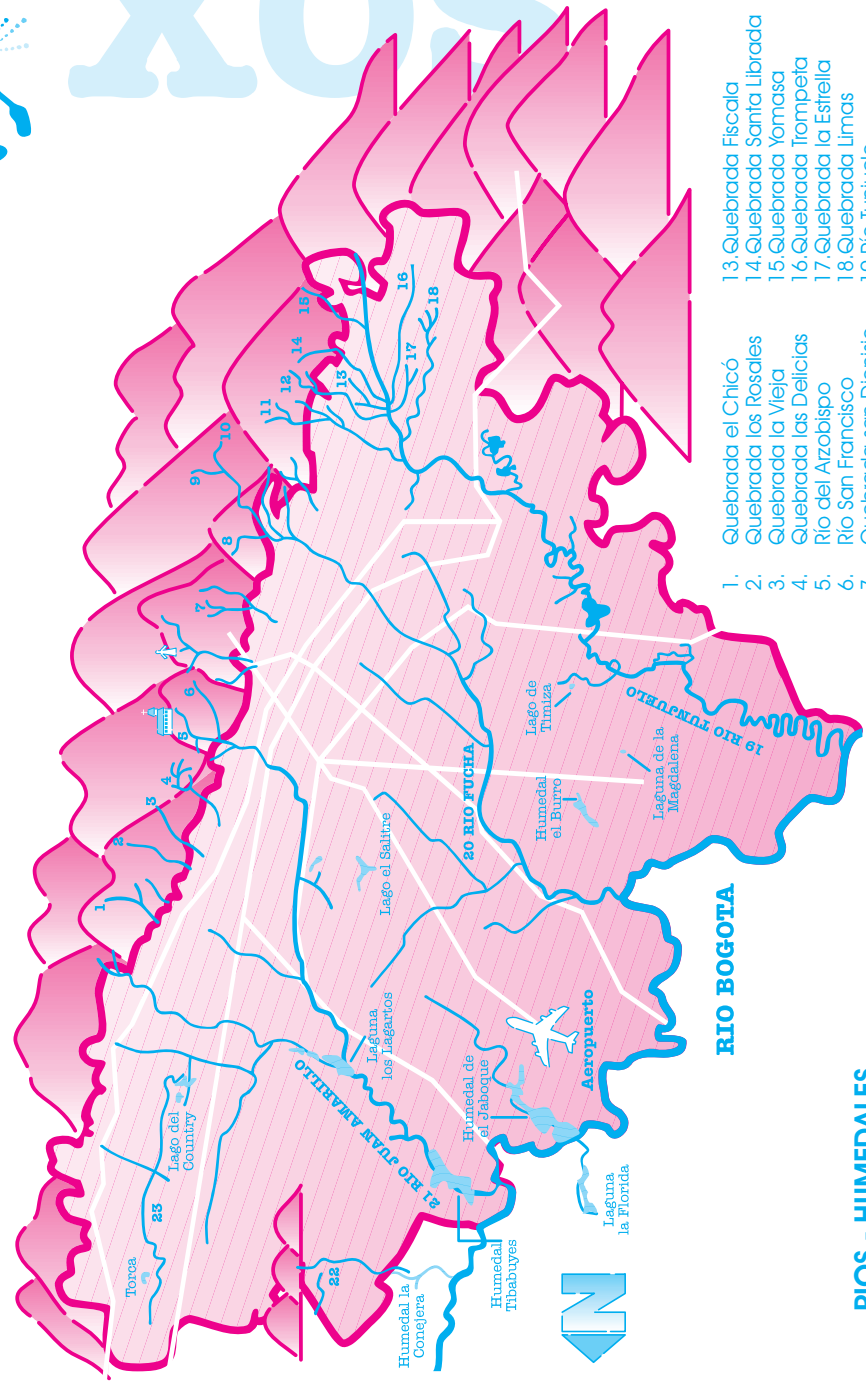
RIESGOS



AMENAZA POR INUNDACION

- Amenaza media
- Amenaza alta

ANEXOS



- | | | | |
|-----|-----------------------|-----|------------------------|
| 1. | Quebrada el Chicó | 13. | Quebrada Fiscalá |
| 2. | Quebrada los Rosales | 14. | Quebrada Santa Librada |
| 3. | Quebrada la Vieja | 15. | Quebrada Yomasa |
| 4. | Quebrada las Delicias | 16. | Quebrada Trompeta |
| 5. | Río del Arzobispo | 17. | Quebrada la Estrella |
| 6. | Río San Francisco | 18. | Quebrada Limas |
| 7. | Quebrada san Dionisio | 19. | Río Turmeque |
| 8. | Quebrada el Chaireón | 20. | Río Fucha |
| 9. | Quebrada el Soche | 21. | Río Juan Amarillo |
| 10. | Río san Cristóbal | 22. | Quebrada la Conejera |
| 11. | Quebrada Zuque | 23. | Quebrada Torca |
| 12. | Quebrada Chiguaza | | |

RIO BOGOTA

RIOS - HUMEDALES

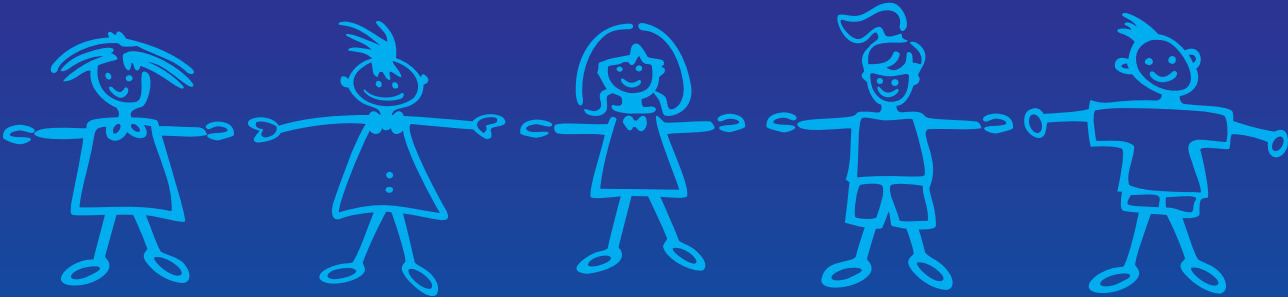
-  Ríos
-  Humedales, lagos y lagunas

BIBLIOGRAFIA

- Aprendamos jugando con las Ciencias. Mi Primera Enciclopedia Científica. World Educational Programs. Ed. De Valle de México, S.A., de C.V. y Zamora Editores Ltda. 1998.
- Blaikie, Piers y otros. Vulnerabilidad. El entorno social, político y económico de los desastres. La Red Latinoamericana de Estudios Sociales en Prevención de Desastres en América Latina. Bogotá, Tercer Mundo Editores, 1996.
- Colección Ciencias Naturales, Editorial Santillana, 2000
- Colección Ciencias Sociales, Editorial Santillana, 2000
- Cortez, Engels Germán, Memorias capacitación comunitaria sobre Amenaza Sísmica y Preparativos para Emergencia, realizada por la Dirección de Prevención y Atención de Emergencias, Alcaldía Mayor de Santa Fe de Bogotá, 1999.
- Departamento Administrativo del Medio Ambiente, Atlas Ambiental de Bogotá, D.C., 1999.
- Dirección de Prevención y Atención de Emergencias, Alcaldía Mayor de Santa Fe de Bogotá. Proyecto de decreto Microzonificación Sísmica de Santa Fe de Bogotá, 1999.
- Dirección de Prevención y Atención de Emergencias, Alcaldía Mayor de Santa Fe de Bogotá Desmarginalización de barrios en Santa Fe de Bogotá, Gestión para la reducción de Riesgos, 2000.
- Dirección de Prevención y Atención de Emergencias, Alcaldía Mayor de Santa Fe de Bogotá Estudio de Microzonificación Sísmica de Santa Fe de Bogotá, Agosto de 1997.

- Dirección de Prevención y Atención de Emergencias, Alcaldía Mayor de Santa Fe de Bogotá Mapa de amenaza por inundación de Santa Fe de Bogotá, Memoria, 2000.
- Dirección de Prevención y Atención de Emergencias, Alcaldía Mayor de Santa Fe de Bogotá Mapa de amenaza por remoción en masa de Santa Fe de Bogotá, 1999
- Dirección de Prevención y Atención de Emergencias, Alcaldía Mayor de Santa Fe de Bogotá Plan de ordenamiento territorial de Santa Fe de Bogotá. Articulado del proyecto de acuerdo y documento técnico de soporte. Temática de Amenaza y Riesgos, 1999.
- Dirección de Prevención y Atención de Emergencias, Alcaldía Mayor de Santa Fe de Bogotá Zonas Inestables en los cerros de Santa Fe de Bogotá, Guía de Prevención, 1999.
- Dirección de Prevención y Atención de Emergencias, Alcaldía Mayor de Santa Fe de Bogotá Zonificación de amenazas, riesgos y aplicación de medidas de prevención. Plan de Ordenamiento Territorial de Santa Fe de Bogotá, 1999
- Dirección de Prevención y Atención de Emergencias. Alcaldía Mayor de Santa Fe de Bogotá Plan Escolar para la Gestión de Riesgos - Guía I y II - Aspectos conceptuales y Metodológicos, 1999.
- Dirección Nacional de Prevención y Atención de Desastres. Serie Mis Amigos: La Tierra, El Agua, El Volcán, El Viento, Diciembre de 1996.
- Enciclopedia Lúmina, Santa Fe de Bogotá, Editorial Norma, 1997.
- Ministerio de Educación Nacional, Lineamientos Curriculares, Ciencias Naturales y Educación Ambiental. Cooperativa Editorial Magisterio, Bogotá, 1998.
- Secretaría de Salud del Distrito. Identificación de riesgos y amenazas de origen antrópico de las localidades de Santa Fe de Bogotá, Tercer Mundo Editores, 1999
- Secretaría de Tránsito y Transporte de Santa Fe de Bogotá, D.C. Programa Distrital de Educación en Tránsito, Manual de Instrucción grados 1, 2 y 3 de la Básica Primaria, 1996
- Wilches Chaux, Gustavo. De nuestros deberes para con la vida. Reflexiones sobre la convivencia entre los seres humanos y de nosotros con el cosmos. Corporación Autónoma Regional del Cauca, CRC. Popayán, 1999





**FONDO DE PREVENCIÓN Y
ATENCIÓN DE EMERGENCIAS**

ALCALDÍA MAYOR DE BOGOTÁ D.C.

Diagonal 47 No. 77B - 09 Int.11 - PBX: 429 7414 - Fax: 410 9014

E-mail: fopael@latino.net.co - Bogotá - Colombia