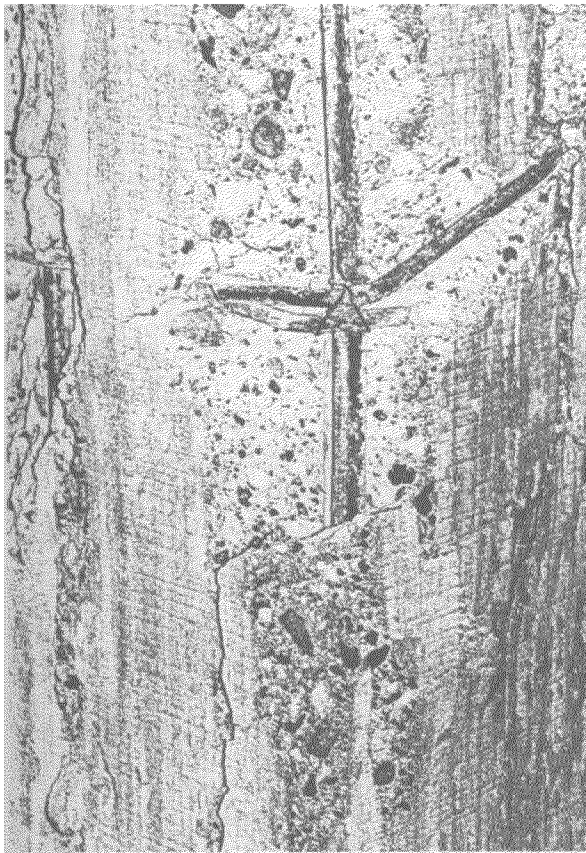
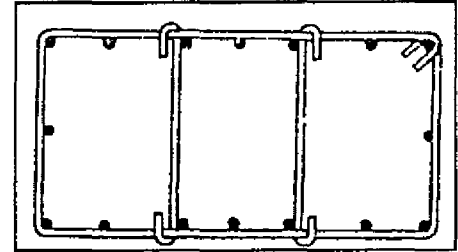
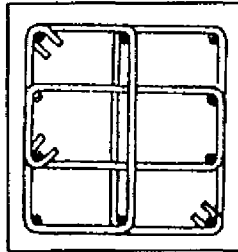
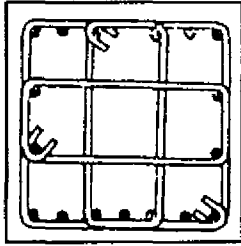


Fig. 11. Refuerzo de cortante y ductilidad



El refuerzo por cortante con ganchos de 90 grados provee a menudo de un confinamiento insuficiente debido a la abertura de sus extremos cuando está sujeto a fuertes movimientos

Fig. 12. Detalle del anclaje

Comparación de características carga-deflexión en especímenes con:

- (A) Poca cuantía de refuerzo de tensión
- (B) Moderada cuantía de refuerzo de tensión
- (C) Gran cuantía de refuerzo de tensión
- (D) Cuantía extremadamente grande de refuerzo de tensión.

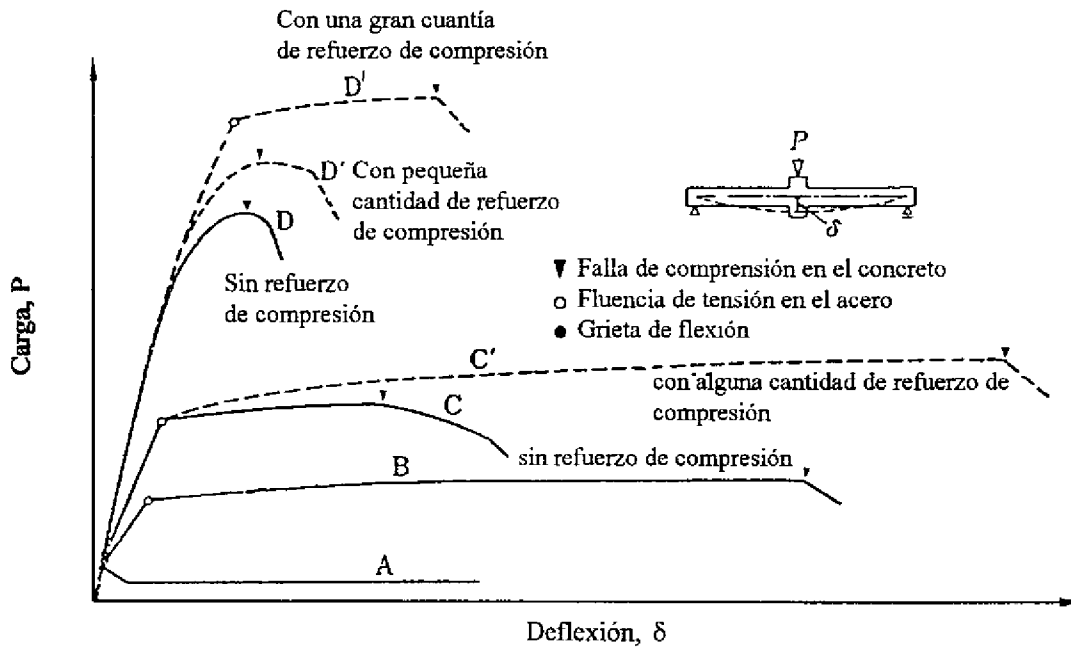


Fig. 13 Cantidad de refuerzo longitudinal y ductilidad

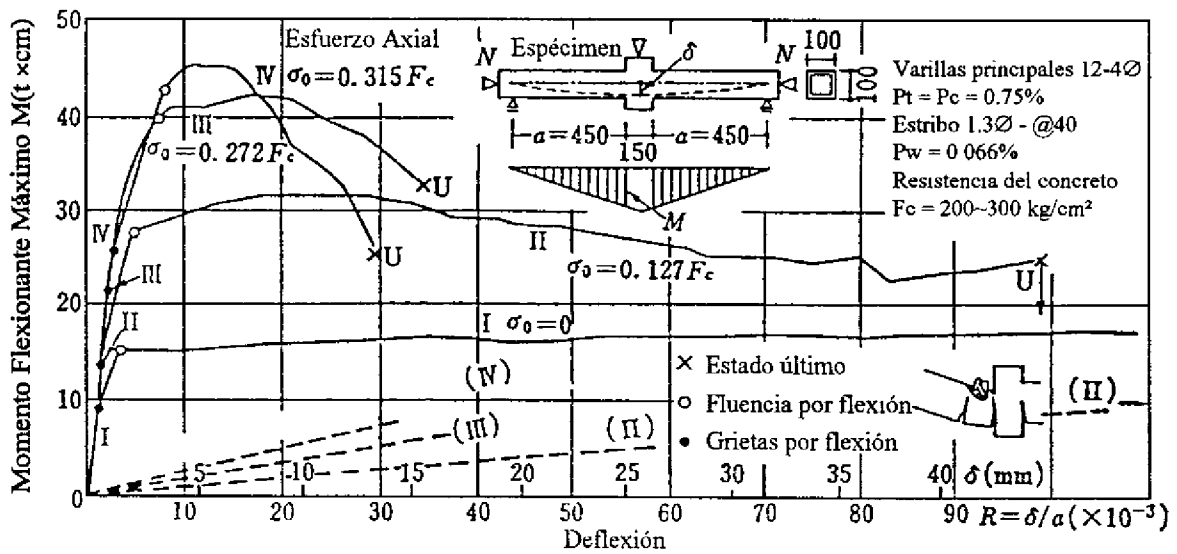


Fig. 14. Nivel de fuerza axial y ductilidad

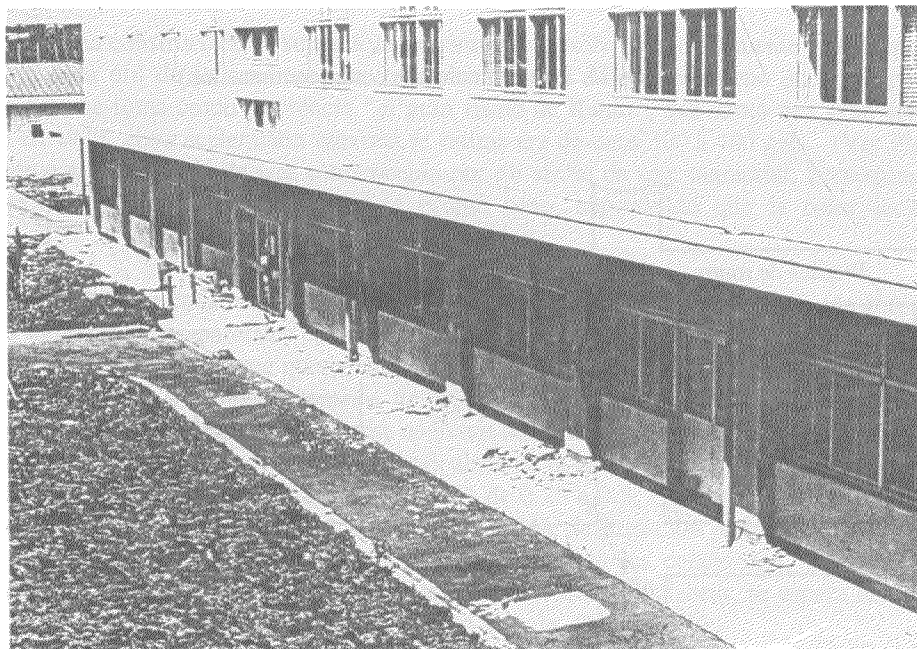
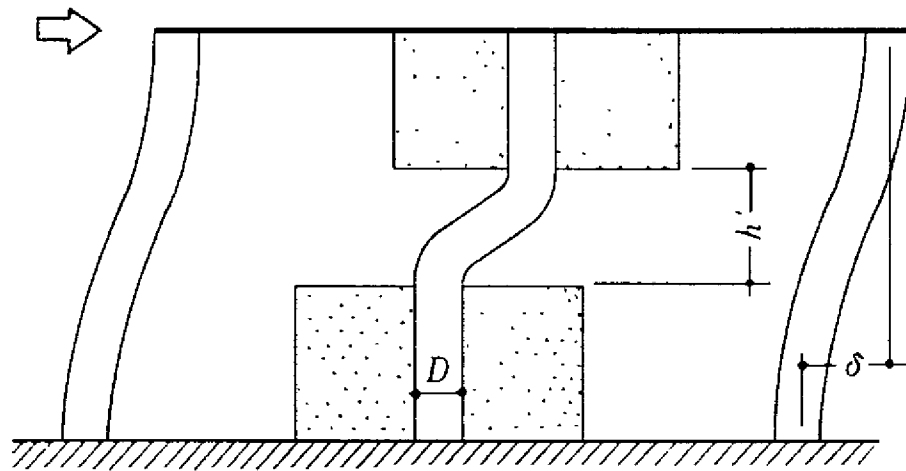


Fig 15 Daño en columna corta

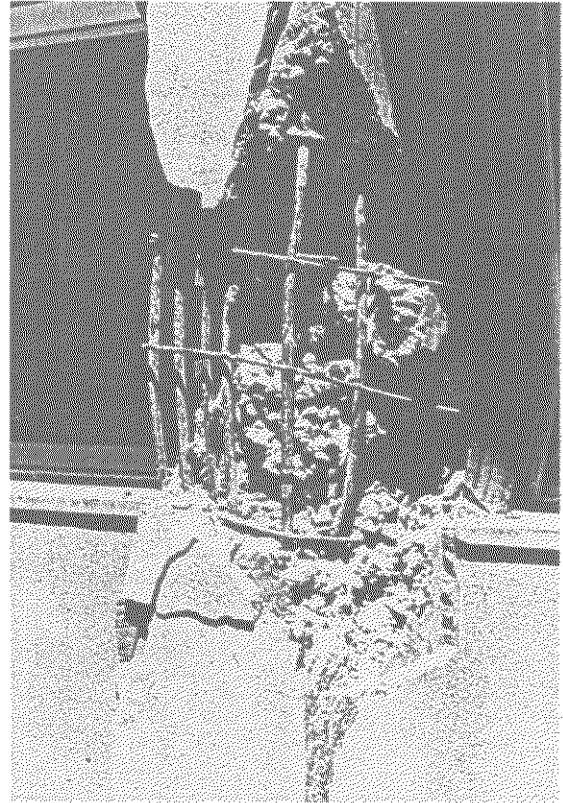


Fig. 15. Daño en columna corta (continuación)

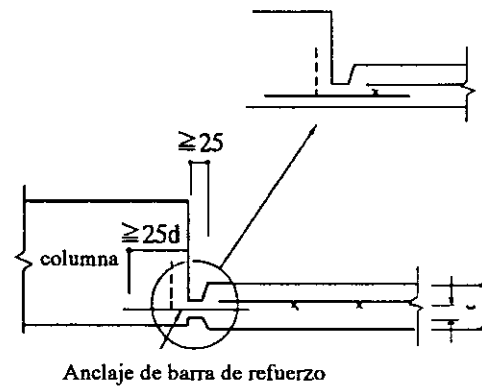
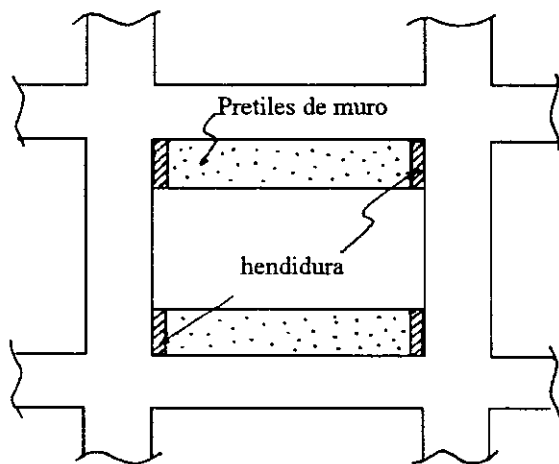


Fig.16. Técnica de hendidura para evitar columna corta