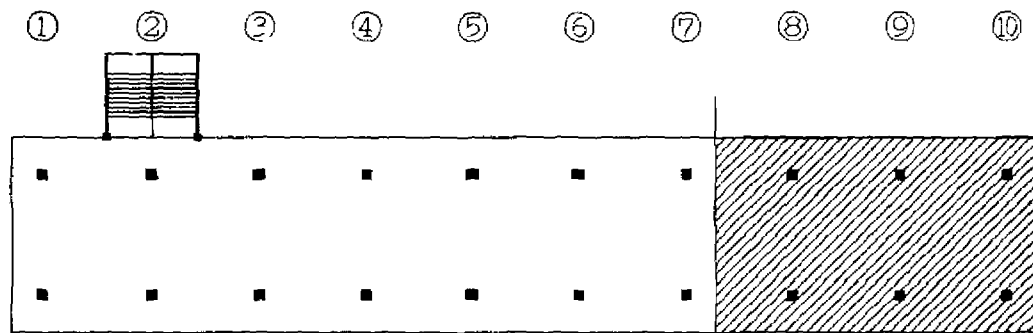
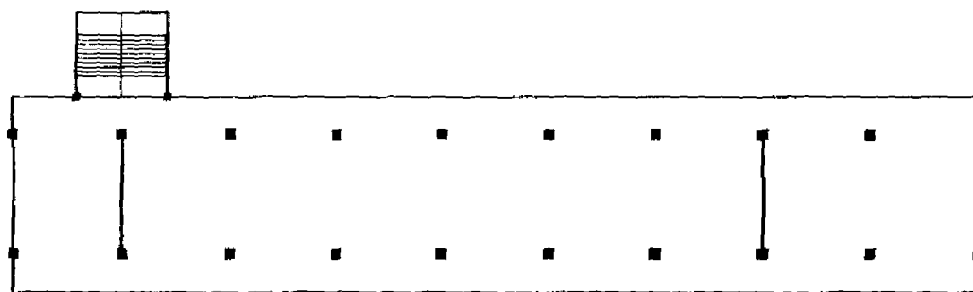


Fig. 8. Mecanismo de oscilación lateral debido a distribución irregular de la rigidez a lo largo de la altura



( a ) Planta del 3<sup>º</sup> piso



( b ) Planta del 1<sup>º</sup> piso

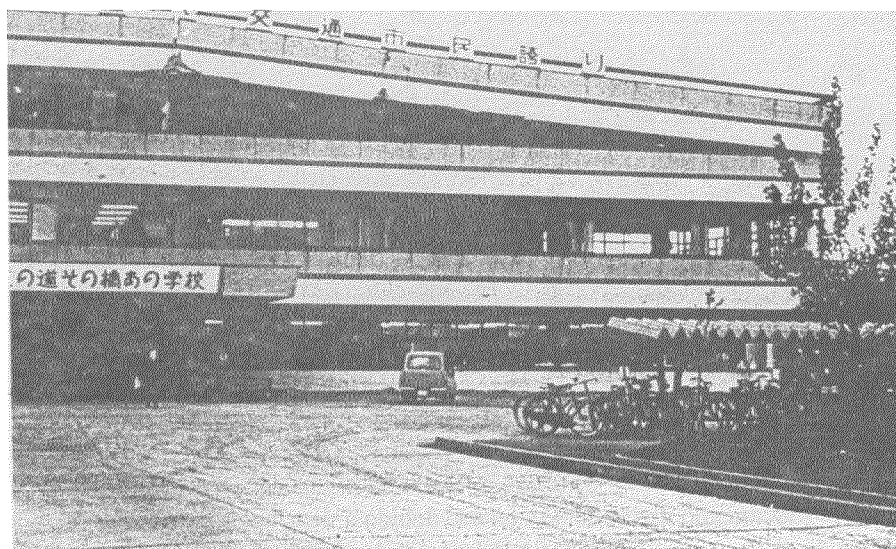


Fig. 9. Daño debido a la combinación de distribución de rigidez irregular en plano y a lo largo de la altura

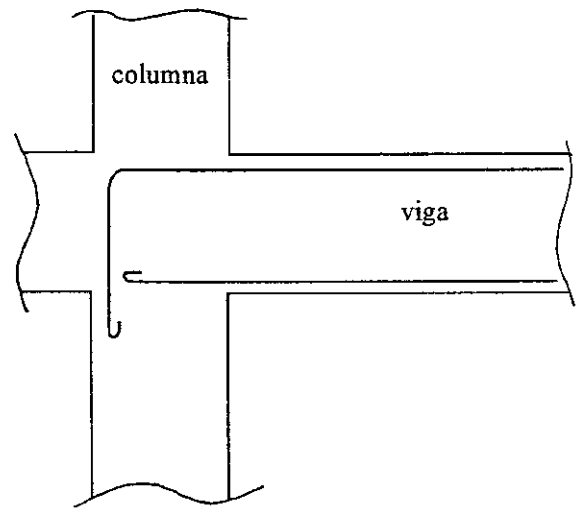
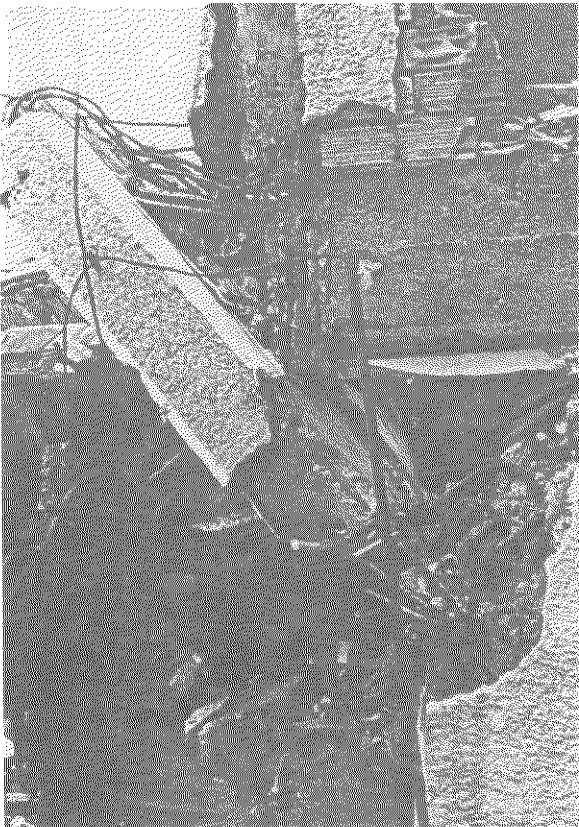
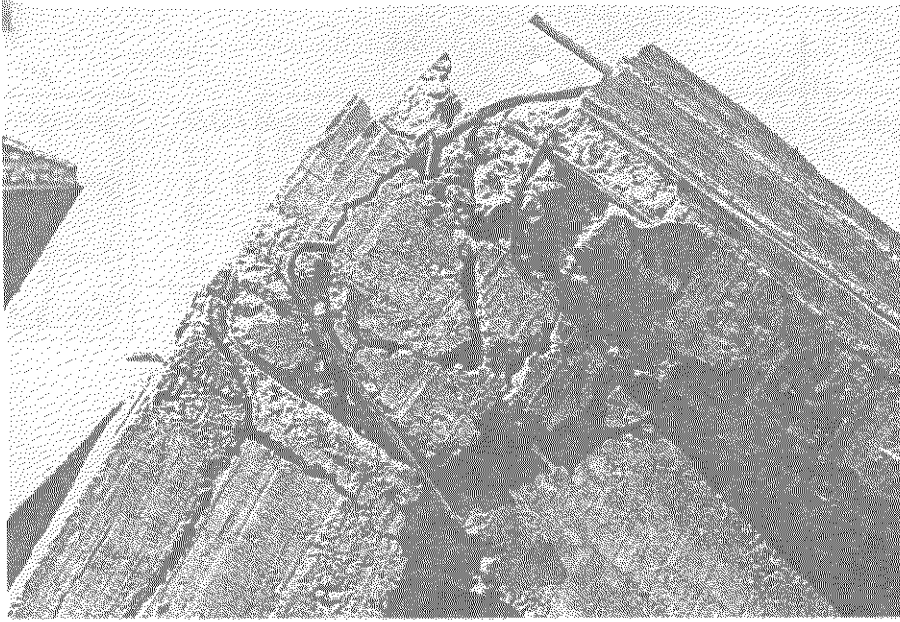


Fig. 10. Falla de anclaje